

# ПРОЕКТ КАРТА-ПЛАН ТЕРРИТОРИИ

31:23:0301005

(номер кадастрового квартала (номера смежных кадастровых кварталов), являющегося (являющихся) территорией, на которой выполняются комплексные кадастровые работы)

Дата подготовки карты-плана территории 27.07.2017 г.

## Пояснительная записка

### 1. Сведения о заказчике

Администрация муниципального района "Алексеевский район и город Алексеевка, ИНН: 3122003283, ОГРН: 1023101533476

(полное наименование органа местного самоуправления муниципального района или городского округа, органа исполнительной власти города федерального значения Москвы, Санкт-Петербурга или Севастополя, основной государственный регистрационный номер, идентификационный номер налогоплательщика)

(сведения об утверждении карты-плана территории)

### 2. Сведения о кадастровом инженерере:

Фамилия, имя, отчество (при наличии отчества): Нерубенко Геннадий Валентинович

Страховой номер индивидуального лицевого счета: 04304255005

Контактный телефон: 31-81-17

Адрес электронной почты и почтовый адрес, по которым осуществляется связь с кадастровым инженером: г. Белгород, пр-т Б.Хмельницкого, 133 В, gena\_gis@mail.ru

Наименование саморегулируемой организации кадастровых инженеров (СРО), членом которой является кадастровый инженер: А СРО "Кадастровые инженеры"

Номер регистрации в государственном реестре лиц, осуществляющих кадастровую деятельность: 5058

Сокращенное наименование юридического лица, если кадастровый инженер является работником юридического лица: ОГБУ «Центр государственной кадастровой оценки Белгородской области», г. Белгород, пр-т Б.Хмельницкого, 133 В

### 3. Основания выполнения комплексных кадастровых работ

Муниципальный контракт на выполнение комплексных кадастровых работ на территории муниципального района "Алексеевский район и город Алексеевка" №25-17 от 15.05.2017

(наименование и реквизиты государственного или муниципального контракта на выполнение комплексных кадастровых работ)

### 4. Перечень документов, использованных при подготовке карты-плана территории

№ п/п	Наименование документа	Реквизиты документа
1	2	3
1	Кадастровый план территории	№ 31/ИСХ/17-441553 от 21.07.2017
2	Проект межевания территории	№03-17А от 24.01.2017
3	Правила землепользования и застройки Городского поселения «Город Алексеевка»	№11 от 30.09.2010
4	Выписка из каталога координат и высот геодезических пунктов на Белгородскую область	№02-05-62/124 от 16.02.2017

### 5. Сведения о геодезической основе, использованной при подготовке карты-плана территории

Система координат СК 31, зона 2

№ п/п	Название пункта и тип	Класс геодезической	Координаты, м		Сведения о состоянии на 24.04.2017		
			X	Y	наружног	центра	марки

		сети			о знака пункта	пункта	
1	2	3	4	5	6	7	8
1	Владимировка, пирамида	3 класс	402438.87	2283828.10	утрачен	сохранился	сохранился
2	Матрено- Гезово, сигнал	2 класс	391877.69	2280454.15	утрачен	сохранился	сохранился
3	Орлов, сигнал	2 класс	388528.90	2266147.20	утрачен	сохранился	сохранился
4	Селекционный, пирамида	3 класс	402330.14	2261195.36	утрачен	сохранился	сохранился

#### 6. Сведения о средствах измерений

№ п/п	Наименование прибора (инструмента, аппаратуры)	Сведения об утверждении типа измерений	Реквизиты свидетельства о поверке прибора (инструмента, аппаратуры)
1	2	3	4
1	GPS/ГЛОНАСС - приемник спутниковый геодезический Trimble 5700	21607-06, 01.10.2011	№012356, выдано 20 января 2017г., действительно до 19 января 2018 г
2	Электронный тахеометр GPT- 3007	26845-05, 01.09.2010	№012357, выдано 20 января 2017г., действительно до 19 января 2018 г

#### 7. Пояснения к разделам карты-плана территории

--

## Сведения об уточняемых земельных участках

### 1. Сведения о характерных точках границы уточняемого земельного участка с кадастровым номером 31:23:0301005:1

Зона №1

Обозначение характерных точек границы	Существующие координаты, м		Уточненные координаты, м		Метод определения координат	Средняя квадратическая погрешность положения характерной точки (M), м	Формулы, примененные для расчета средней квадратической погрешности определения координат характерной точки (M), м
	X	Y	X	Y			
1	2	3	4	5	5	6	7
н63	----	----	400064.81	2265442.88	метод спутниковых геодезических измерений	0.1	---
н62	----	----	400082.55	2265464.81	метод спутниковых геодезических измерений	0.1	---
н67	----	----	400074.81	2265471.15	метод спутниковых геодезических измерений	0.1	---
н66	----	----	400060.90	2265482.56	метод спутниковых геодезических измерений	0.1	---
н70	----	----	400059.44	2265483.75	метод спутниковых геодезических измерений	0.1	---
н71	----	----	400041.82	2265461.99	метод спутниковых геодезических измерений	0.1	---
н63	----	----	400064.81	2265442.88	метод спутниковых геодезических измерений	0.1	---

### 2. Сведения о частях границы уточняемого земельного участка с кадастровым номером 31:23:0301005:1

Обозначение части границы		Горизонтальное проложение (S), м	Описание прохождения части границы	Отметка о наличии земельного спора
от т.	до т.			
1	2	3	4	5
н63	н62	28.21	---	
н62	н67	10.01	---	
н67	н66	17.99	---	
н66	н70	1.88	---	
н70	н71	28.00	---	
н71	н63	29.90	---	

## Сведения об уточняемых земельных участках

### 3. Общие сведения об уточняемом земельном участке с кадастровым номером 31:23:0301005:1

№ п/п	Наименование характеристик земельного участка	Значение характеристики
1	2	3
1	Адрес земельного участка	Белгородская область, г. Алексеевка, ул. Шапошникова, д.176
	Местоположение земельного участка (при отсутствии присвоенного адреса)	---
	Дополнительные сведения о местоположении земельного участка	---
2	Площадь земельного участка ± величина погрешности определения площади ( $P \pm \Delta P$ ), м <sup>2</sup>	<b>840</b>
3	Формула, примененная для расчета предельной допустимой погрешности определения площади земельного участка ( $\Delta P$ ), м <sup>2</sup>	$\Delta P = 3.5 * M_t * \sqrt{P}$
4	Площадь земельного участка согласно сведениям Единого государственного реестра недвижимости ( $P_{\text{кад}}$ ), м <sup>2</sup>	840
5	Оценка расхождения $P$ и $P_{\text{кад}}$ ( $P - P_{\text{кад}}$ ), м <sup>2</sup>	0
6	Предельный минимальный и максимальный размер земельного участка ( $P_{\text{мин}}$ и $P_{\text{макс}}$ ), м <sup>2</sup>	$P_{\text{мин}}=600$ $P_{\text{макс}}=1500$
7	Кадастровый или иной номер (обозначение) здания, сооружения, объекта незавершенного строительства, расположенного на земельном участке	31:23:0101001:11922
8	Иные сведения	---

## Сведения об уточняемых земельных участках

### 1. Сведения о характерных точках границы уточняемого земельного участка с кадастровым номером 31:23:0301005:2

Зона №1

Обозначение характерных точек границы	Существующие координаты, м		Уточненные координаты, м		Метод определения координат	Средняя квадратическая погрешность положения характерной точки (M), м	Формулы, примененные для расчета средней квадратической погрешности определения координат характерной точки (M), м
	X	Y	X	Y			
1	2	3	4	5	5	6	7
н42	----	----	400025.57	2265368.42	метод спутниковых геодезических измерений	0.1	---
н21	----	----	400031.99	2265393.91	метод спутниковых геодезических измерений	0.1	---
н20	----	----	400013.03	2265398.40	метод спутниковых геодезических измерений	0.1	---
н26	----	----	399994.95	2265402.68	метод спутниковых геодезических измерений	0.1	---
н40	----	----	399988.86	2265377.17	метод спутниковых геодезических измерений	0.1	---
н41	----	----	400016.15	2265370.38	метод спутниковых геодезических измерений	0.1	---
н42	----	----	400025.57	2265368.42	метод спутниковых геодезических измерений	0.1	---

### 2. Сведения о частях границы уточняемого земельного участка с кадастровым номером 31:23:0301005:2

Обозначение части границы		Горизонтальное проложение (S), м	Описание прохождения части границы	Отметка о наличии земельного спора
от т.	до т.			
1	2	3	4	5
н42	н21	26.29	---	
н21	н20	19.48	---	
н20	н26	18.58	---	
н26	н40	26.23	---	
н40	н41	28.12	---	
н41	н42	9.62	---	

## Сведения об уточняемых земельных участках

**3. Общие сведения об уточняемом земельном участке  
с кадастровым номером 31:23:0301005:2**

№ п/п	Наименование характеристик земельного участка	Значение характеристики
1	2	3
1	Адрес земельного участка	Белгородская область, г.Алексеевка, ул.Шапошникова, д.17
	Местоположение земельного участка (при отсутствии присвоенного адреса)	---
	Дополнительные сведения о местоположении земельного участка	---
2	Площадь земельного участка ± величина погрешности определения площади ( $P \pm \Delta P$ ), м <sup>2</sup>	<b>1000</b>
3	Формула, примененная для расчета предельной допустимой погрешности определения площади земельного участка ( $\Delta P$ ), м <sup>2</sup>	$\Delta P = 3.5 * M_t * \sqrt{P}$
4	Площадь земельного участка согласно сведениям Единого государственного реестра недвижимости ( $R_{кад}$ ), м <sup>2</sup>	1000
5	Оценка расхождения $P$ и $R_{кад}$ ( $P - R_{кад}$ ), м <sup>2</sup>	0
6	Предельный минимальный и максимальный размер земельного участка ( $R_{мин}$ и $R_{макс}$ ), м <sup>2</sup>	$R_{мин}=600$ $R_{макс}=1500$
7	Кадастровый или иной номер (обозначение) здания, сооружения, объекта незавершенного строительства, расположенного на земельном участке	31:23:0301005:69
8	Иные сведения	---

## Сведения об уточняемых земельных участках

### 1. Сведения о характерных точках границы уточняемого земельного участка с кадастровым номером 31:23:0301005:3

Зона №1

Обозначение характерных точек границы	Существующие координаты, м		Уточненные координаты, м		Метод определения координат	Средняя квадратическая погрешность положения характерной точки (M), м	Формулы, примененные для расчета средней квадратической погрешности определения координат характерной точки (M), м
	X	Y	X	Y			
1	2	3	4	5	5	6	7
н82	----	----	400147.27	2265382.99	метод спутниковых геодезических измерений	0.1	---
н85	----	----	400161.13	2265403.77	метод спутниковых геодезических измерений	0.1	---
н86	----	----	400127.82	2265426.99	метод спутниковых геодезических измерений	0.1	---
н95	----	----	400127.23	2265425.88	метод спутниковых геодезических измерений	0.1	---
н96	----	----	400122.14	2265418.23	метод спутниковых геодезических измерений	0.1	---
н97	----	----	400121.32	2265418.31	метод спутниковых геодезических измерений	0.1	---
н98	----	----	400116.39	2265411.01	метод спутниковых геодезических измерений	0.1	---
н99	----	----	400116.54	2265409.75	метод спутниковых геодезических измерений	0.1	---
н93	----	----	400114.27	2265406.32	метод спутниковых геодезических измерений	0.1	---
н94	----	----	400115.75	2265405.22	метод спутниковых геодезических измерений	0.1	---
н82	----	----	400147.27	2265382.99	метод спутниковых геодезических измерений	0.1	---

## Сведения об уточняемых земельных участках

### 2. Сведения о частях границы уточняемого земельного участка с кадастровым номером 31:23:0301005:3

Обозначение части границы		Горизонтальное проложение (S), м	Описание прохождения части границы	Отметка о наличии земельного спора
от т.	до т.			
1	2	3	4	5
н82	н85	24.98	—	
н85	н86	40.60	—	
н86	н95	1.26	—	
н95	н96	9.19	—	
н96	н97	0.82	—	
н97	н98	8.81	—	
н98	н99	1.27	—	
н99	н93	4.11	—	
н93	н94	1.84	—	
н94	н82	38.57	—	

### 3. Общие сведения об уточняемом земельном участке с кадастровым номером 31:23:0301005:3

№ п/п	Наименование характеристик земельного участка	Значение характеристики
1	2	3
1	Адрес земельного участка	Белгородская область, г.Алексеевка, ул.Шапошникова, д.14
	Местоположение земельного участка (при отсутствии присвоенного адреса)	---
	Дополнительные сведения о местоположении земельного участка	---
2	Площадь земельного участка ± величина погрешности определения площади ( $P \pm \Delta P$ ), м <sup>2</sup>	<b>1013</b>
3	Формула, примененная для расчета предельной допустимой погрешности определения площади земельного участка ( $\Delta P$ ), м <sup>2</sup>	$\Delta P = 3.5 * M_t * \sqrt{P}$
4	Площадь земельного участка согласно сведениям Единого государственного реестра недвижимости ( $P_{\text{кад}}$ ), м <sup>2</sup>	1000
5	Оценка расхождения $P$ и $P_{\text{кад}}$ ( $P - P_{\text{кад}}$ ), м <sup>2</sup>	13
6	Предельный минимальный и максимальный размер земельного участка ( $P_{\text{мин}}$ и $P_{\text{макс}}$ ), м <sup>2</sup>	$P_{\text{мин}}=600$ $P_{\text{макс}}=1500$
7	Кадастровый или иной номер (обозначение) здания, сооружения, объекта незавершенного строительства, расположенного на земельном участке	31:23:0301005:70
8	Иные сведения	---



## Сведения об уточняемых земельных участках

### 1. Сведения о характерных точках границы уточняемого земельного участка с кадастровым номером 31:23:0301005:4

Зона №1

Обозначение характерных точек границы	Существующие координаты, м		Уточненные координаты, м		Метод определения координат	Средняя квадратическая погрешность положения характерной точки (M), м	Формулы, примененные для расчета средней квадратической погрешности определения координат характерной точки (M), м
	X	Y	X	Y			
1	2	3	4	5	5	6	7
н124	----	----	400091.28	2265300.50	метод спутниковых геодезических измерений	0.1	---
н110	----	----	400105.14	2265321.38	метод спутниковых геодезических измерений	0.1	---
н111	----	----	400072.38	2265344.21	метод спутниковых геодезических измерений	0.1	---
н121	----	----	400064.96	2265333.14	метод спутниковых геодезических измерений	0.1	---
н122	----	----	400058.47	2265323.45	метод спутниковых геодезических измерений	0.1	---
н123	----	----	400060.25	2265322.21	метод спутниковых геодезических измерений	0.1	---
н124	----	----	400091.28	2265300.50	метод спутниковых геодезических измерений	0.1	---

### 2. Сведения о частях границы уточняемого земельного участка с кадастровым номером 31:23:0301005:4

Обозначение части границы		Горизонтальное проложение (S), м	Описание прохождения части границы	Отметка о наличии земельного спора
от т.	до т.			
1	2	3	4	5
н124	н110	25.06	---	
н110	н111	39.93	---	
н111	н121	13.33	---	
н121	н122	11.66	---	
н122	н123	2.17	---	
н123	н124	37.87	---	

## Сведения об уточняемых земельных участках

**3. Общие сведения об уточняемом земельном участке  
с кадастровым номером 31:23:0301005:4**

№ п/п	Наименование характеристик земельного участка	Значение характеристики
1	2	3
1	Адрес земельного участка	Белгородская область, г.Алексеевка, ул.Шапошникова, д.10
	Местоположение земельного участка (при отсутствии присвоенного адреса)	---
	Дополнительные сведения о местоположении земельного участка	---
2	Площадь земельного участка ± величина погрешности определения площади ( $P \pm \Delta P$ ), м <sup>2</sup>	<b>1000</b>
3	Формула, примененная для расчета предельной допустимой погрешности определения площади земельного участка ( $\Delta P$ ), м <sup>2</sup>	$\Delta P = 3.5 * M_t * \sqrt{P}$
4	Площадь земельного участка согласно сведениям Единого государственного реестра недвижимости ( $P_{\text{кад}}$ ), м <sup>2</sup>	1000
5	Оценка расхождения $P$ и $P_{\text{кад}}$ ( $P - P_{\text{кад}}$ ), м <sup>2</sup>	0
6	Предельный минимальный и максимальный размер земельного участка ( $P_{\text{мин}}$ и $P_{\text{макс}}$ ), м <sup>2</sup>	$P_{\text{мин}}=600$ $P_{\text{макс}}=1500$
7	Кадастровый или иной номер (обозначение) здания, сооружения, объекта незавершенного строительства, расположенного на земельном участке	31:23:0301005:91
8	Иные сведения	---

## Сведения об уточняемых земельных участках

### 1. Сведения о характерных точках границы уточняемого земельного участка с кадастровым номером 31:23:0301005:5

Зона №1

Обозначение характерных точек границы	Существующие координаты, м		Уточненные координаты, м		Метод определения координат	Средняя квадратическая погрешность положения характерной точки (M), м	Формулы, примененные для расчета средней квадратической погрешности определения координат характерной точки (M), м
	X	Y	X	Y			
1	2	3	4	5	5	6	7
н100	----	----	400133.30	2265362.13	метод спутниковых геодезических измерений	0.1	---
н82	----	----	400147.27	2265382.99	метод спутниковых геодезических измерений	0.1	---
н94	----	----	400115.75	2265405.22	метод спутниковых геодезических измерений	0.1	---
н102	----	----	400108.25	2265394.78	метод спутниковых геодезических измерений	0.1	---
н103	----	----	400106.80	2265395.80	метод спутниковых геодезических измерений	0.1	---
н104	----	----	400099.70	2265385.79	метод спутниковых геодезических измерений	0.1	---
н100	----	----	400133.30	2265362.13	метод спутниковых геодезических измерений	0.1	---

### 2. Сведения о частях границы уточняемого земельного участка с кадастровым номером 31:23:0301005:5

Обозначение части границы		Горизонтальное проложение (S), м	Описание прохождения части границы	Отметка о наличии земельного спора
от т.	до т.			
1	2	3	4	5
н100	н82	25.11	---	
н82	н94	38.57	---	
н94	н102	12.85	---	
н102	н103	1.77	---	
н103	н104	12.27	---	
н104	н100	41.09	---	

## Сведения об уточняемых земельных участках

**3. Общие сведения об уточняемом земельном участке  
с кадастровым номером 31:23:0301005:5**

№ п/п	Наименование характеристик земельного участка	Значение характеристики
1	2	3
1	Адрес земельного участка	Белгородская область, г.Алексеевка, ул.Шапошникова, д.13
	Местоположение земельного участка (при отсутствии присвоенного адреса)	---
	Дополнительные сведения о местоположении земельного участка	---
2	Площадь земельного участка ± величина погрешности определения площади ( $P \pm \Delta P$ ), м <sup>2</sup>	<b>1000</b>
3	Формула, примененная для расчета предельной допустимой погрешности определения площади земельного участка ( $\Delta P$ ), м <sup>2</sup>	$\Delta P = 3.5 * M_t * \sqrt{P}$
4	Площадь земельного участка согласно сведениям Единого государственного реестра недвижимости ( $P_{\text{кад}}$ ), м <sup>2</sup>	1000
5	Оценка расхождения $P$ и $P_{\text{кад}}$ ( $P - P_{\text{кад}}$ ), м <sup>2</sup>	0
6	Предельный минимальный и максимальный размер земельного участка ( $P_{\text{мин}}$ и $P_{\text{макс}}$ ), м <sup>2</sup>	$P_{\text{мин}}=600$ $P_{\text{макс}}=1500$
7	Кадастровый или иной номер (обозначение) здания, сооружения, объекта незавершенного строительства, расположенного на земельном участке	31:23:0101001:12094
8	Иные сведения	---

## Сведения об уточняемых земельных участках

### 1. Сведения о характерных точках границы уточняемого земельного участка с кадастровым номером 31:23:0301005:7

Зона №1

Обозначение характерных точек границы	Существующие координаты, м		Уточненные координаты, м		Метод определения координат	Средняя квадратическая погрешность положения характерной точки (M), м	Формулы, примененные для расчета средней квадратической погрешности определения координат характерной точки (M), м
	X	Y	X	Y			
1	2	3	4	5	5	6	7
н145	----	----	400048.69	2265237.93	метод спутниковых геодезических измерений	0.1	---
н141	----	----	400063.02	2265258.70	метод спутниковых геодезических измерений	0.1	---
н140	----	----	400029.67	2265281.37	метод спутниковых геодезических измерений	0.1	---
н181	----	----	400029.25	2265281.70	метод спутниковых геодезических измерений	0.1	---
н158	----	----	400015.41	2265261.85	метод спутниковых геодезических измерений	0.1	---
н154	----	----	400048.50	2265237.66	метод спутниковых геодезических измерений	0.1	---
н145	----	----	400048.69	2265237.93	метод спутниковых геодезических измерений	0.1	---

### 2. Сведения о частях границы уточняемого земельного участка с кадастровым номером 31:23:0301005:7

Обозначение части границы		Горизонтальное проложение (S), м	Описание прохождения части границы	Отметка о наличии земельного спора
от т.	до т.			
1	2	3	4	5
н145	н141	25.23	---	
н141	н140	40.33	---	
н140	н181	0.53	---	
н181	н158	24.20	---	
н158	н154	40.99	---	
н154	н145	0.33	---	

## Сведения об уточняемых земельных участках

### 3. Общие сведения об уточняемом земельном участке с кадастровым номером 31:23:0301005:7

№ п/п	Наименование характеристик земельного участка	Значение характеристики
1	2	3
1	Адрес земельного участка	Белгородская область, г.Алексеевка, ул.Шапошникова, д.7
	Местоположение земельного участка (при отсутствии присвоенного адреса)	---
	Дополнительные сведения о местоположении земельного участка	---
2	Площадь земельного участка ± величина погрешности определения площади ( $P \pm \Delta P$ ), м <sup>2</sup>	<b>1017</b>
3	Формула, примененная для расчета предельной допустимой погрешности определения площади земельного участка ( $\Delta P$ ), м <sup>2</sup>	$\Delta P = 3.5 * M_t * \sqrt{P}$
4	Площадь земельного участка согласно сведениям Единого государственного реестра недвижимости ( $P_{\text{кад}}$ ), м <sup>2</sup>	1023
5	Оценка расхождения $P$ и $P_{\text{кад}}$ ( $P - P_{\text{кад}}$ ), м <sup>2</sup>	6
6	Предельный минимальный и максимальный размер земельного участка ( $P_{\text{мин}}$ и $P_{\text{макс}}$ ), м <sup>2</sup>	$P_{\text{мин}}=600$ $P_{\text{макс}}=1500$
7	Кадастровый или иной номер (обозначение) здания, сооружения, объекта незавершенного строительства, расположенного на земельном участке	31:23:0301005:83, 31:23:0301005:97(ма газин)
8	Иные сведения	---

## Сведения об уточняемых земельных участках

### 1. Сведения о характерных точках границы уточняемого земельного участка с кадастровым номером 31:23:0301005:8

Зона №1

Обозначение характерных точек границы	Существующие координаты, м		Уточненные координаты, м		Метод определения координат	Средняя квадратическая погрешность положения характерной точки (M), м	Формулы, примененные для расчета средней квадратической погрешности определения координат характерной точки (M), м
	X	Y	X	Y			
1	2	3	4	5	5	6	7
н46	----	----	400002.83	2265335.86	метод спутниковых геодезических измерений	0.1	---
н47	----	----	400006.98	2265351.94	метод спутниковых геодезических измерений	0.1	---
н48	----	----	400011.25	2265350.87	метод спутниковых геодезических измерений	0.1	---
н41	----	----	400016.15	2265370.38	метод спутниковых геодезических измерений	0.1	---
н40	----	----	399988.86	2265377.17	метод спутниковых геодезических измерений	0.1	---
н49	----	----	399976.53	2265379.97	метод спутниковых геодезических измерений	0.1	---
н50	----	----	399961.66	2265346.49	метод спутниковых геодезических измерений	0.1	---
н51	----	----	399972.34	2265344.24	метод спутниковых геодезических измерений	0.1	---
н43	----	----	399972.91	2265344.59	метод спутниковых геодезических измерений	0.1	---
н44	----	----	399994.68	2265339.31	метод спутниковых геодезических измерений	0.1	---
н45	----	----	399994.39	2265338.00	метод спутниковых геодезических измерений	0.1	---

## Сведения об уточняемых земельных участках

н46	----	----	400002.83	2265335.86	метод спутниковых геодезических измерений	0.1	---
-----	------	------	-----------	------------	---	-----	-----

### 2. Сведения о частях границы уточняемого земельного участка с кадастровым номером 31:23:0301005:8

Обозначение части границы		Горизонтальное проложение (S), м	Описание прохождения части границы	Отметка о наличии земельного спора
от т.	до т.			
1	2	3	4	5
н46	н47	16.61	---	
н47	н48	4.40	---	
н48	н41	20.12	---	
н41	н40	28.12	---	
н40	н49	12.64	---	
н49	н50	36.63	---	
н50	н51	10.91	---	
н51	н43	0.67	---	
н43	н44	22.40	---	
н44	н45	1.34	---	
н45	н46	8.71	---	

### 3. Общие сведения об уточняемом земельном участке с кадастровым номером 31:23:0301005:8

№ п/п	Наименование характеристик земельного участка	Значение характеристики
1	2	3
1	Адрес земельного участка	Белгородская область, г.Алексеевка, ул.Шапошникова, д.18
	Местоположение земельного участка (при отсутствии присвоенного адреса)	---
	Дополнительные сведения о местоположении земельного участка	---
2	Площадь земельного участка ± величина погрешности определения площади ( $P \pm \Delta P$ ), м <sup>2</sup>	<b>1500</b>
3	Формула, примененная для расчета предельной допустимой погрешности определения площади земельного участка ( $\Delta P$ ), м <sup>2</sup>	$\Delta P = 3.5 * M_t * \sqrt{P}$
4	Площадь земельного участка согласно сведениям Единого государственного реестра недвижимости ( $P_{\text{кад}}$ ), м <sup>2</sup>	1500
5	Оценка расхождения $P$ и $P_{\text{кад}}$ ( $P - P_{\text{кад}}$ ), м <sup>2</sup>	0
6	Предельный минимальный и максимальный размер земельного участка ( $P_{\text{мин}}$ и $P_{\text{макс}}$ ), м <sup>2</sup>	$P_{\text{мин}}=600$ $P_{\text{макс}}=1500$
7	Кадастровый или иной номер (обозначение) здания, сооружения, объекта незавершенного строительства, расположенного на земельном участке	31:23:0301005:64
8	Иные сведения	---



## Сведения об уточняемых земельных участках

### 1. Сведения о характерных точках границы уточняемого земельного участка с кадастровым номером 31:23:0301005:9

Зона №1

Обозначение характерных точек границы	Существующие координаты, м		Уточненные координаты, м		Метод определения координат	Средняя квадратическая погрешность положения характерной точки (M <sub>t</sub> ), м	Формулы, примененные для расчета средней квадратической погрешности определения координат характерной точки (M <sub>t</sub> ), м
	X	Y	X	Y			
1	2	3	4	5	5	6	7
н16	----	----	399954.33	2265079.60	метод спутниковых геодезических измерений	0.1	---
н12	----	----	399970.05	2265102.69	метод спутниковых геодезических измерений	0.1	---
н13	----	----	399932.43	2265125.06	метод спутниковых геодезических измерений	0.1	---
н14	----	----	399929.98	2265087.47	метод спутниковых геодезических измерений	0.1	---
н15	----	----	399929.80	2265084.74	метод спутниковых геодезических измерений	0.1	---
н16	----	----	399954.33	2265079.60	метод спутниковых геодезических измерений	0.1	---

### 2. Сведения о частях границы уточняемого земельного участка с кадастровым номером 31:23:0301005:9

Обозначение части границы		Горизонтальное проложение (S), м	Описание прохождения части границы	Отметка о наличии земельного спора
от т.	до т.			
1	2	3	4	5
н16	н12	27.93	---	
н12	н13	43.77	---	
н13	н14	37.67	---	
н14	н15	2.74	---	
н15	н16	25.06	---	

### 3. Общие сведения об уточняемом земельном участке с кадастровым номером 31:23:0301005:9

№ п/п	Наименование характеристик земельного участка	Значение характеристики

## Сведения об уточняемых земельных участках

1	2	3
1	Адрес земельного участка	Белгородская область, г. Алексеевка, пересечение улиц Шапошникова и 50-летия Победы
	Местоположение земельного участка (при отсутствии присвоенного адреса)	---
	Дополнительные сведения о местоположении земельного участка	---
2	Площадь земельного участка $\pm$ величина погрешности определения площади ( $P \pm \Delta P$ ), м <sup>2</sup>	<b>1111</b>
3	Формула, примененная для расчета предельной допустимой погрешности определения площади земельного участка ( $\Delta P$ ), м <sup>2</sup>	$\Delta P = 3.5 * M_t * \sqrt{P}$
4	Площадь земельного участка согласно сведениям Единого государственного реестра недвижимости ( $P_{\text{кад}}$ ), м <sup>2</sup>	1111
5	Оценка расхождения $P$ и $P_{\text{кад}}$ ( $P - P_{\text{кад}}$ ), м <sup>2</sup>	0
6	Предельный минимальный и максимальный размер земельного участка ( $P_{\text{мин}}$ и $P_{\text{макс}}$ ), м <sup>2</sup>	$P_{\text{мин}}=600$ $P_{\text{макс}}=1500$
7	Кадастровый или иной номер (обозначение) здания, сооружения, объекта незавершенного строительства, расположенного на земельном участке	31:23:0301005:94
8	Иные сведения	---

## Сведения об уточняемых земельных участках

### 1. Сведения о характерных точках границы уточняемого земельного участка с кадастровым номером 31:23:0301005:10

Зона №1

Обозначение характерных точек границы	Существующие координаты, м		Уточненные координаты, м		Метод определения координат	Средняя квадратическая погрешность положения характерной точки (M <sub>t</sub> ), м	Формулы, примененные для расчета средней квадратической погрешности определения координат характерной точки (M <sub>t</sub> ), м
	X	Y	X	Y			
1	2	3	4	5	5	6	7
н105	----	----	400119.22	2265342.10	метод спутниковых геодезических измерений	0.1	---
н100	----	----	400133.30	2265362.13	метод спутниковых геодезических измерений	0.1	---
н104	----	----	400099.70	2265385.79	метод спутниковых геодезических измерений	0.1	---
н109	----	----	400086.26	2265364.94	метод спутниковых геодезических измерений	0.1	---
н105	----	----	400119.22	2265342.10	метод спутниковых геодезических измерений	0.1	---

### 2. Сведения о частях границы уточняемого земельного участка с кадастровым номером 31:23:0301005:10

Обозначение части границы		Горизонтальное проложение (S), м	Описание прохождения части границы	Отметка о наличии земельного спора
от т.	до т.			
1	2	3	4	5
н105	н100	24.48	---	
н100	н104	41.09	---	
н104	н109	24.81	---	
н109	н105	40.10	---	

### 3. Общие сведения об уточняемом земельном участке с кадастровым номером 31:23:0301005:10

№ п/п	Наименование характеристик земельного участка	Значение характеристики
1	2	3
1	Адрес земельного участка	Белгородская область, г.Алексеевка, ул.Шапошникова, д.12

### Сведения об уточняемых земельных участках

	Местоположение земельного участка (при отсутствии присвоенного адреса)	---
	Дополнительные сведения о местоположении земельного участка	---
2	Площадь земельного участка $\pm$ величина погрешности определения площади ( $P \pm \Delta P$ ), м <sup>2</sup>	<b>1000</b>
3	Формула, примененная для расчета предельной допустимой погрешности определения площади земельного участка ( $\Delta P$ ), м <sup>2</sup>	$\Delta P = 3.5 * M_t * \sqrt{P}$
4	Площадь земельного участка согласно сведениям Единого государственного реестра недвижимости ( $P_{\text{кад}}$ ), м <sup>2</sup>	1000
5	Оценка расхождения $P$ и $P_{\text{кад}}$ ( $P - P_{\text{кад}}$ ), м <sup>2</sup>	0
6	Предельный минимальный и максимальный размер земельного участка ( $P_{\text{мин}}$ и $P_{\text{макс}}$ ), м <sup>2</sup>	$P_{\text{мин}}=600$ $P_{\text{макс}}=1500$
7	Кадастровый или иной номер (обозначение) здания, сооружения, объекта незавершенного строительства, расположенного на земельном участке	31:23:0301005:77
8	Иные сведения	---

## Сведения об уточняемых земельных участках

### 1. Сведения о характерных точках границы уточняемого земельного участка с кадастровым номером 31:23:0301005:11

Зона №1

Обозначение характерных точек границы	Существующие координаты, м		Уточненные координаты, м		Метод определения координат	Средняя квадратическая погрешность положения характерной точки (M <sub>t</sub> ), м	Формулы, примененные для расчета средней квадратической погрешности определения координат характерной точки (M <sub>t</sub> ), м
	X	Y	X	Y			
1	2	3	4	5	5	6	7
н72	----	----	400118.57	2265452.51	метод спутниковых геодезических измерений	0.1	---
н77	----	----	400137.44	2265477.88	метод спутниковых геодезических измерений	0.1	---
н76	----	----	400130.17	2265497.28	метод спутниковых геодезических измерений	0.1	---
н73	----	----	400098.28	2265470.09	метод спутниковых геодезических измерений	0.1	---
н72	----	----	400118.57	2265452.51	метод спутниковых геодезических измерений	0.1	---

### 2. Сведения о частях границы уточняемого земельного участка с кадастровым номером 31:23:0301005:11

Обозначение части границы		Горизонтальное проложение (S), м	Описание прохождения части границы	Отметка о наличии земельного спора
от т.	до т.			
1	2	3	4	5
н72	н77	31.62	---	
н77	н76	20.72	---	
н76	н73	41.91	---	
н73	н72	26.85	---	

### 3. Общие сведения об уточняемом земельном участке с кадастровым номером 31:23:0301005:11

№ п/п	Наименование характеристик земельного участка	Значение характеристики
1	2	3
1	Адрес земельного участка	Белгородская область, г.Алексеевка, ул.Шапошникова, д.16а

### Сведения об уточняемых земельных участках

	Местоположение земельного участка (при отсутствии присвоенного адреса)	---
	Дополнительные сведения о местоположении земельного участка	---
2	Площадь земельного участка $\pm$ величина погрешности определения площади ( $P \pm \Delta P$ ), м <sup>2</sup>	<b>831</b>
3	Формула, примененная для расчета предельной допустимой погрешности определения площади земельного участка ( $\Delta P$ ), м <sup>2</sup>	$\Delta P = 3.5 * M_t * \sqrt{P}$
4	Площадь земельного участка согласно сведениям Единого государственного реестра недвижимости ( $P_{\text{кад}}$ ), м <sup>2</sup>	831
5	Оценка расхождения $P$ и $P_{\text{кад}}$ ( $P - P_{\text{кад}}$ ), м <sup>2</sup>	0
6	Предельный минимальный и максимальный размер земельного участка ( $P_{\text{мин}}$ и $P_{\text{макс}}$ ), м <sup>2</sup>	$P_{\text{мин}}=600$ $P_{\text{макс}}=1500$
7	Кадастровый или иной номер (обозначение) здания, сооружения, объекта незавершенного строительства, расположенного на земельном участке	31:23:0101001:11512
8	Иные сведения	---

## Сведения об уточняемых земельных участках

### 1. Сведения о характерных точках границы уточняемого земельного участка с кадастровым номером 31:23:0301005:12

Зона №1

Обозначение характерных точек границы	Существующие координаты, м		Уточненные координаты, м		Метод определения координат	Средняя квадратическая погрешность положения характерной точки (M <sub>t</sub> ), м	Формулы, примененные для расчета средней квадратической погрешности определения координат характерной точки (M <sub>t</sub> ), м
	X	Y	X	Y			
1	2	3	4	5	5	6	7
н22	----	----	400037.86	2265392.52	метод спутниковых геодезических измерений	0.1	---
н23	----	----	400047.50	2265424.85	метод спутниковых геодезических измерений	0.1	---
н19	----	----	400023.09	2265431.32	метод спутниковых геодезических измерений	0.1	---
н20	----	----	400013.03	2265398.40	метод спутниковых геодезических измерений	0.1	---
н21	----	----	400031.99	2265393.91	метод спутниковых геодезических измерений	0.1	---
н22	----	----	400037.86	2265392.52	метод спутниковых геодезических измерений	0.1	---

### 2. Сведения о частях границы уточняемого земельного участка с кадастровым номером 31:23:0301005:12

Обозначение части границы		Горизонтальное проложение (S), м	Описание прохождения части границы	Отметка о наличии земельного спора
от т.	до т.			
1	2	3	4	5
н22	н23	33.74	---	
н23	н19	25.25	---	
н19	н20	34.42	---	
н20	н21	19.48	---	
н21	н22	6.03	---	

### 3. Общие сведения об уточняемом земельном участке с кадастровым номером 31:23:0301005:12

№ п/п	Наименование характеристик земельного участка	Значение характеристики

## Сведения об уточняемых земельных участках

1	2	3
1	Адрес земельного участка	Белгородская область, г.Алексеевка, ул.Шапошникова, д.17а
	Местоположение земельного участка (при отсутствии присвоенного адреса)	---
	Дополнительные сведения о местоположении земельного участка	---
2	Площадь земельного участка $\pm$ величина погрешности определения площади ( $P \pm \Delta P$ ), м <sup>2</sup>	<b>864</b>
3	Формула, примененная для расчета предельной допустимой погрешности определения площади земельного участка ( $\Delta P$ ), м <sup>2</sup>	$\Delta P = 3.5 * M_t * \sqrt{P}$
4	Площадь земельного участка согласно сведениям Единого государственного реестра недвижимости ( $P_{кад}$ ), м <sup>2</sup>	864
5	Оценка расхождения $P$ и $P_{кад}$ ( $P - P_{кад}$ ), м <sup>2</sup>	0
6	Предельный минимальный и максимальный размер земельного участка ( $P_{мин}$ и $P_{макс}$ ), м <sup>2</sup>	$P_{мин}=600$ $P_{макс}=1500$
7	Кадастровый или иной номер (обозначение) здания, сооружения, объекта незавершенного строительства, расположенного на земельном участке	31:23:0301005:78
8	Иные сведения	---



## Сведения об уточняемых земельных участках

### 1. Сведения о характерных точках границы уточняемого земельного участка с кадастровым номером 31:23:0301005:13

Зона №1

Обозначение характерных точек границы	Существующие координаты, м		Уточненные координаты, м		Метод определения координат	Средняя квадратическая погрешность положения характерной точки (M <sub>t</sub> ), м	Формулы, примененные для расчета средней квадратической погрешности определения координат характерной точки (M <sub>t</sub> ), м
	X	Y	X	Y			
1	2	3	4	5	5	6	7
н20	----	----	400013.03	2265398.40	метод спутниковых геодезических измерений	0.1	---
н19	----	----	400023.09	2265431.32	метод спутниковых геодезических измерений	0.1	---
н24	----	----	400013.36	2265433.90	метод спутниковых геодезических измерений	0.1	---
н25	----	----	399986.96	2265404.58	метод спутниковых геодезических измерений	0.1	---
н26	----	----	399994.95	2265402.68	метод спутниковых геодезических измерений	0.1	---
н20	----	----	400013.03	2265398.40	метод спутниковых геодезических измерений	0.1	---

### 2. Сведения о частях границы уточняемого земельного участка с кадастровым номером 31:23:0301005:13

Обозначение части границы		Горизонтальное проложение (S), м	Описание прохождения части границы	Отметка о наличии земельного спора
от т.	до т.			
1	2	3	4	5
н20	н19	34.42	---	
н19	н24	10.07	---	
н24	н25	39.45	---	
н25	н26	8.21	---	
н26	н20	18.58	---	

### 3. Общие сведения об уточняемом земельном участке с кадастровым номером 31:23:0301005:13

№ п/п	Наименование характеристик земельного участка	Значение характеристики

### Сведения об уточняемых земельных участках

1	2	3
1	Адрес земельного участка	Белгородская область, г.Алексеевка, ул.Шапошникова, д.17а
	Местоположение земельного участка (при отсутствии присвоенного адреса)	---
	Дополнительные сведения о местоположении земельного участка	---
2	Площадь земельного участка $\pm$ величина погрешности определения площади ( $P \pm \Delta P$ ), м <sup>2</sup>	<b>637</b>
3	Формула, примененная для расчета предельной допустимой погрешности определения площади земельного участка ( $\Delta P$ ), м <sup>2</sup>	$\Delta P = 3.5 * M_t * \sqrt{P}$
4	Площадь земельного участка согласно сведениям Единого государственного реестра недвижимости ( $P_{\text{кад}}$ ), м <sup>2</sup>	637
5	Оценка расхождения $P$ и $P_{\text{кад}}$ ( $P - P_{\text{кад}}$ ), м <sup>2</sup>	0
6	Предельный минимальный и максимальный размер земельного участка ( $P_{\text{мин}}$ и $P_{\text{макс}}$ ), м <sup>2</sup>	$P_{\text{мин}}=600$ $P_{\text{макс}}=1500$
7	Кадастровый или иной номер (обозначение) здания, сооружения, объекта незавершенного строительства, расположенного на земельном участке	---
8	Иные сведения	---

## Сведения об уточняемых земельных участках

### 1. Сведения о характерных точках границы уточняемого земельного участка с кадастровым номером 31:23:0301005:14

Зона №1

Обозначение характерных точек границы	Существующие координаты, м		Уточненные координаты, м		Метод определения координат	Средняя квадратическая погрешность положения характерной точки (M), м	Формулы, примененные для расчета средней квадратической погрешности определения координат характерной точки (M), м
	X	Y	X	Y			
1	2	3	4	5	5	6	7
н101	----	----	400166.76	2265340.35	метод спутниковых геодезических измерений	0.1	---
н83	----	----	400180.62	2265361.22	метод спутниковых геодезических измерений	0.1	---
н82	----	----	400147.27	2265382.99	метод спутниковых геодезических измерений	0.1	---
н100	----	----	400133.30	2265362.13	метод спутниковых геодезических измерений	0.1	---
н101	----	----	400166.76	2265340.35	метод спутниковых геодезических измерений	0.1	---

### 2. Сведения о частях границы уточняемого земельного участка с кадастровым номером 31:23:0301005:14

Обозначение части границы		Горизонтальное проложение (S), м	Описание прохождения части границы	Отметка о наличии земельного спора
от т.	до т.			
1	2	3	4	5
н101	н83	25.05	---	
н83	н82	39.83	---	
н82	н100	25.11	---	
н100	н101	39.92	---	

### 3. Общие сведения об уточняемом земельном участке с кадастровым номером 31:23:0301005:14

№ п/п	Наименование характеристик земельного участка	Значение характеристики
1	2	3
1	Адрес земельного участка	Белгородская область, г.Алексеевка, ул.Русская, д.7

### Сведения об уточняемых земельных участках

	Местоположение земельного участка (при отсутствии присвоенного адреса)	---
	Дополнительные сведения о местоположении земельного участка	---
2	Площадь земельного участка $\pm$ величина погрешности определения площади ( $P \pm \Delta P$ ), м <sup>2</sup>	<b>1000</b>
3	Формула, примененная для расчета предельной допустимой погрешности определения площади земельного участка ( $\Delta P$ ), м <sup>2</sup>	$\Delta P = 3.5 * M_t * \sqrt{P}$
4	Площадь земельного участка согласно сведениям Единого государственного реестра недвижимости ( $P_{\text{кад}}$ ), м <sup>2</sup>	1000
5	Оценка расхождения $P$ и $P_{\text{кад}}$ ( $P - P_{\text{кад}}$ ), м <sup>2</sup>	0
6	Предельный минимальный и максимальный размер земельного участка ( $P_{\text{мин}}$ и $P_{\text{макс}}$ ), м <sup>2</sup>	$P_{\text{мин}}=600$ $P_{\text{макс}}=1500$
7	Кадастровый или иной номер (обозначение) здания, сооружения, объекта незавершенного строительства, расположенного на земельном участке	31:23:0301005:66
8	Иные сведения	---

## Сведения об уточняемых земельных участках

### 1. Сведения о характерных точках границы уточняемого земельного участка с кадастровым номером 31:23:0301005:15

Зона №1

Обозначение характерных точек границы	Существующие координаты, м		Уточненные координаты, м		Метод определения координат	Средняя квадратическая погрешность положения характерной точки (M <sub>t</sub> ), м	Формулы, примененные для расчета средней квадратической погрешности определения координат характерной точки (M <sub>t</sub> ), м
	X	Y	X	Y			
1	2	3	4	5	5	6	7
н144	----	----	400095.72	2265235.09	метод спутниковых геодезических измерений	0.1	---
н128	----	----	400110.11	2265255.82	метод спутниковых геодезических измерений	0.1	---
н127	----	----	400077.03	2265279.39	метод спутниковых геодезических измерений	0.1	---
н141	----	----	400063.02	2265258.70	метод спутниковых геодезических измерений	0.1	---
н144	----	----	400095.72	2265235.09	метод спутниковых геодезических измерений	0.1	---

### 2. Сведения о частях границы уточняемого земельного участка с кадастровым номером 31:23:0301005:15

Обозначение части границы		Горизонтальное проложение (S), м	Описание прохождения части границы	Отметка о наличии земельного спора
от т.	до т.			
1	2	3	4	5
н144	н128	25.23	---	
н128	н127	40.62	---	
н127	н141	24.99	---	
н141	н144	40.33	---	

### 3. Общие сведения об уточняемом земельном участке с кадастровым номером 31:23:0301005:15

№ п/п	Наименование характеристик земельного участка	Значение характеристики
1	2	3
1	Адрес земельного участка	Белгородская область, г.Алексеевка, ул.Русская, д.17

### Сведения об уточняемых земельных участках

	Местоположение земельного участка (при отсутствии присвоенного адреса)	---
	Дополнительные сведения о местоположении земельного участка	---
2	Площадь земельного участка $\pm$ величина погрешности определения площади ( $P \pm \Delta P$ ), м <sup>2</sup>	<b>1016</b>
3	Формула, примененная для расчета предельной допустимой погрешности определения площади земельного участка ( $\Delta P$ ), м <sup>2</sup>	$\Delta P = 3.5 * M_t * \sqrt{P}$
4	Площадь земельного участка согласно сведениям Единого государственного реестра недвижимости ( $P_{\text{кад}}$ ), м <sup>2</sup>	1000
5	Оценка расхождения $P$ и $P_{\text{кад}}$ ( $P - P_{\text{кад}}$ ), м <sup>2</sup>	16
6	Предельный минимальный и максимальный размер земельного участка ( $P_{\text{мин}}$ и $P_{\text{макс}}$ ), м <sup>2</sup>	$P_{\text{мин}}=600$ $P_{\text{макс}}=1500$
7	Кадастровый или иной номер (обозначение) здания, сооружения, объекта незавершенного строительства, расположенного на земельном участке	31:23:0301005:63
8	Иные сведения	---

## Сведения об уточняемых земельных участках

### 1. Сведения о характерных точках границы уточняемого земельного участка с кадастровым номером 31:23:0301005:16

Зона №1

Обозначение характерных точек границы	Существующие координаты, м		Уточненные координаты, м		Метод определения координат	Средняя квадратическая погрешность положения характерной точки (M), м	Формулы, примененные для расчета средней квадратической погрешности определения координат характерной точки (M), м
	X	Y	X	Y			
1	2	3	4	5	5	6	7
н150	----	----	400073.44	2265201.82	метод спутниковых геодезических измерений	0.1	---
н151	----	----	400075.38	2265204.83	метод спутниковых геодезических измерений	0.1	---
н152	----	----	400081.28	2265213.04	метод спутниковых геодезических измерений	0.1	---
н153	----	----	400081.90	2265213.99	метод спутниковых геодезических измерений	0.1	---
н146	----	----	400081.40	2265214.37	метод спутниковых геодезических измерений	0.1	---
н145	----	----	400048.69	2265237.93	метод спутниковых геодезических измерений	0.1	---
н154	----	----	400048.50	2265237.66	метод спутниковых геодезических измерений	0.1	---
н147	----	----	400037.99	2265221.92	метод спутниковых геодезических измерений	0.1	---
н148	----	----	400070.41	2265197.56	метод спутниковых геодезических измерений	0.1	---
н149	----	----	400070.79	2265198.15	метод спутниковых геодезических измерений	0.1	---
н150	----	----	400073.44	2265201.82	метод спутниковых геодезических измерений	0.1	---

## Сведения об уточняемых земельных участках

### 2. Сведения о частях границы уточняемого земельного участка с кадастровым номером 31:23:0301005:16

Обозначение части границы		Горизонтальное проложение (S), м	Описание прохождения части границы	Отметка о наличии земельного спора
от т.	до т.			
1	2	3	4	5
н150	н151	3.58	—	
н151	н152	10.11	—	
н152	н153	1.13	—	
н153	н146	0.63	—	
н146	н145	40.31	—	
н145	н154	0.33	—	
н154	н147	18.93	—	
н147	н148	40.55	—	
н148	н149	0.70	—	
н149	н150	4.53	—	

### 3. Общие сведения об уточняемом земельном участке с кадастровым номером 31:23:0301005:16

№ п/п	Наименование характеристик земельного участка	Значение характеристики
1	2	3
1	Адрес земельного участка	Белгородская область, г.Алексеевка, ул.Русская, д.21
	Местоположение земельного участка (при отсутствии присвоенного адреса)	---
	Дополнительные сведения о местоположении земельного участка	---
2	Площадь земельного участка ± величина погрешности определения площади ( $P \pm \Delta P$ ), м <sup>2</sup>	<b>800</b>
3	Формула, примененная для расчета предельной допустимой погрешности определения площади земельного участка ( $\Delta P$ ), м <sup>2</sup>	$\Delta P = 3.5 * M_t * \sqrt{P}$
4	Площадь земельного участка согласно сведениям Единого государственного реестра недвижимости ( $P_{\text{кад}}$ ), м <sup>2</sup>	800
5	Оценка расхождения $P$ и $P_{\text{кад}}$ ( $P - P_{\text{кад}}$ ), м <sup>2</sup>	0
6	Предельный минимальный и максимальный размер земельного участка ( $P_{\text{мин}}$ и $P_{\text{макс}}$ ), м <sup>2</sup>	$P_{\text{мин}}=600$ $P_{\text{макс}}=1500$
7	Кадастровый или иной номер (обозначение) здания, сооружения, объекта незавершенного строительства, расположенного на земельном участке	31:23:0301005:82
8	Иные сведения	---



## Сведения об уточняемых земельных участках

### 1. Сведения о характерных точках границы уточняемого земельного участка с кадастровым номером 31:23:0301005:17

Зона №1

Обозначение характерных точек границы	Существующие координаты, м		Уточненные координаты, м		Метод определения координат	Средняя квадратическая погрешность положения характерной точки (M), м	Формулы, примененные для расчета средней квадратической погрешности определения координат характерной точки (M), м
	X	Y	X	Y			
1	2	3	4	5	5	6	7
н75	----	----	400112.53	2265444.49	метод спутниковых геодезических измерений	0.1	---
н72	----	----	400118.57	2265452.51	метод спутниковых геодезических измерений	0.1	---
н73	----	----	400098.28	2265470.09	метод спутниковых геодезических измерений	0.1	---
н74	----	----	400090.70	2265463.52	метод спутниковых геодезических измерений	0.1	---
н75	----	----	400112.53	2265444.49	метод спутниковых геодезических измерений	0.1	---

### 2. Сведения о частях границы уточняемого земельного участка с кадастровым номером 31:23:0301005:17

Обозначение части границы		Горизонтальное проложение (S), м	Описание прохождения части границы	Отметка о наличии земельного спора
от т.	до т.			
1	2	3	4	5
н75	н72	10.04	---	
н72	н73	26.85	---	
н73	н74	10.03	---	
н74	н75	28.96	---	

### 3. Общие сведения об уточняемом земельном участке с кадастровым номером 31:23:0301005:17

№ п/п	Наименование характеристик земельного участка	Значение характеристики
1	2	3
1	Адрес земельного участка	Белгородская область, г.Алексеевка, ул.Шапошникова, д.16а

### Сведения об уточняемых земельных участках

	Местоположение земельного участка (при отсутствии присвоенного адреса)	---
	Дополнительные сведения о местоположении земельного участка	---
2	Площадь земельного участка $\pm$ величина погрешности определения площади ( $P \pm \Delta P$ ), м <sup>2</sup>	<b>278</b>
3	Формула, примененная для расчета предельной допустимой погрешности определения площади земельного участка ( $\Delta P$ ), м <sup>2</sup>	$\Delta P = 3.5 * M_t * \sqrt{P}$
4	Площадь земельного участка согласно сведениям Единого государственного реестра недвижимости ( $P_{\text{кад}}$ ), м <sup>2</sup>	278
5	Оценка расхождения $P$ и $P_{\text{кад}}$ ( $P - P_{\text{кад}}$ ), м <sup>2</sup>	0
6	Предельный минимальный и максимальный размер земельного участка ( $P_{\text{мин}}$ и $P_{\text{макс}}$ ), м <sup>2</sup>	$P_{\text{мин}}=600$ $P_{\text{макс}}=1500$
7	Кадастровый или иной номер (обозначение) здания, сооружения, объекта незавершенного строительства, расположенного на земельном участке	---
8	Иные сведения	---

## Сведения об уточняемых земельных участках

### 1. Сведения о характерных точках границы уточняемого земельного участка с кадастровым номером 31:23:0301005:19

Зона №1

Обозначение характерных точек границы	Существующие координаты, м		Уточненные координаты, м		Метод определения координат	Средняя квадратическая погрешность положения характерной точки (M), м	Формулы, примененные для расчета средней квадратической погрешности определения координат характерной точки (M), м
	X	Y	X	Y			
1	2	3	4	5	5	6	7
н161	----	----	399986.52	2265145.37	метод спутниковых геодезических измерений	0.1	---
н160	----	----	399993.59	2265155.71	метод спутниковых геодезических измерений	0.1	---
н166	----	----	399959.78	2265178.30	метод спутниковых геодезических измерений	0.1	---
н167	----	----	399951.34	2265165.22	метод спутниковых геодезических измерений	0.1	---
н168	----	----	399952.96	2265164.18	метод спутниковых геодезических измерений	0.1	---
н169	----	----	399947.63	2265156.25	метод спутниковых геодезических измерений	0.1	---
н170	----	----	399979.27	2265134.76	метод спутниковых геодезических измерений	0.1	---
н164	----	----	399979.48	2265135.07	метод спутниковых геодезических измерений	0.1	---
н161	----	----	399986.52	2265145.37	метод спутниковых геодезических измерений	0.1	---

### 2. Сведения о частях границы уточняемого земельного участка с кадастровым номером 31:23:0301005:19

Обозначение части границы		Горизонтальное проложение (S), м	Описание прохождения части границы	Отметка о наличии земельного спора
от т.	до т.			
1	2	3	4	5

### Сведения об уточняемых земельных участках

н161	н160	12.53	---	
н160	н166	40.66	---	
н166	н167	15.57	---	
н167	н168	1.93	---	
н168	н169	9.55	---	
н169	н170	38.25	---	
н170	н164	0.37	---	
н164	н161	12.48	---	

### 3. Общие сведения об уточняемом земельном участке с кадастровым номером 31:23:0301005:19

№ п/п	Наименование характеристик земельного участка	Значение характеристики
1	2	3
1	Адрес земельного участка	Белгородская область, г.Алексеевка, ул.Шапошникова, д.2
	Местоположение земельного участка (при отсутствии присвоенного адреса)	---
	Дополнительные сведения о местоположении земельного участка	---
2	Площадь земельного участка ± величина погрешности определения площади ( $P \pm \Delta P$ ), м <sup>2</sup>	<b>1000</b>
3	Формула, примененная для расчета предельной допустимой погрешности определения площади земельного участка ( $\Delta P$ ), м <sup>2</sup>	$\Delta P = 3.5 * M_t * \sqrt{P}$
4	Площадь земельного участка согласно сведениям Единого государственного реестра недвижимости ( $P_{кад}$ ), м <sup>2</sup>	1000
5	Оценка расхождения $P$ и $P_{кад}$ ( $P - P_{кад}$ ), м <sup>2</sup>	0
6	Предельный минимальный и максимальный размер земельного участка ( $P_{мин}$ и $P_{макс}$ ), м <sup>2</sup>	$P_{мин}=600$ $P_{макс}=1500$
7	Кадастровый или иной номер (обозначение) здания, сооружения, объекта незавершенного строительства, расположенного на земельном участке	---
8	Иные сведения	---

## Сведения об уточняемых земельных участках

### 1. Сведения о характерных точках границы уточняемого земельного участка с кадастровым номером 31:23:0301005:20

Зона №1

Обозначение характерных точек границы	Существующие координаты, м		Уточненные координаты, м		Метод определения координат	Средняя квадратическая погрешность положения характерной точки (M), м	Формулы, примененные для расчета средней квадратической погрешности определения координат характерной точки (M), м
	X	Y	X	Y			
1	2	3	4	5	5	6	7
н175	----	----	399971.11	2265122.82	метод спутниковых геодезических измерений	0.1	---
н170	----	----	399979.27	2265134.76	метод спутниковых геодезических измерений	0.1	---
н169	----	----	399947.63	2265156.25	метод спутниковых геодезических измерений	0.1	---
н178	----	----	399946.13	2265157.27	метод спутниковых геодезических измерений	0.1	---
н176	----	----	399932.00	2265136.07	метод спутниковых геодезических измерений	0.1	---
н177	----	----	399965.36	2265114.42	метод спутниковых геодезических измерений	0.1	---
н175	----	----	399971.11	2265122.82	метод спутниковых геодезических измерений	0.1	---

### 2. Сведения о частях границы уточняемого земельного участка с кадастровым номером 31:23:0301005:20

Обозначение части границы		Горизонтальное проложение (S), м	Описание прохождения части границы	Отметка о наличии земельного спора
от т.	до т.			
1	2	3	4	5
н175	н170	14.46	---	
н170	н169	38.25	---	
н169	н178	1.81	---	
н178	н176	25.48	---	
н176	н177	39.77	---	
н177	н175	10.18	---	

## Сведения об уточняемых земельных участках

**3. Общие сведения об уточняемом земельном участке  
с кадастровым номером 31:23:0301005:20**

№ п/п	Наименование характеристик земельного участка	Значение характеристики
1	2	3
1	Адрес земельного участка	Белгородская область, г. Алексеевка, ул. Шапошникова, д.1
	Местоположение земельного участка (при отсутствии присвоенного адреса)	---
	Дополнительные сведения о местоположении земельного участка	---
2	Площадь земельного участка ± величина погрешности определения площади ( $P \pm \Delta P$ ), м <sup>2</sup>	<b>1000</b>
3	Формула, примененная для расчета предельной допустимой погрешности определения площади земельного участка ( $\Delta P$ ), м <sup>2</sup>	$\Delta P = 3.5 * M_t * \sqrt{P}$
4	Площадь земельного участка согласно сведениям Единого государственного реестра недвижимости ( $R_{\text{кад}}$ ), м <sup>2</sup>	1000
5	Оценка расхождения $P$ и $R_{\text{кад}}$ ( $P - R_{\text{кад}}$ ), м <sup>2</sup>	0
6	Предельный минимальный и максимальный размер земельного участка ( $R_{\text{мин}}$ и $R_{\text{макс}}$ ), м <sup>2</sup>	$R_{\text{мин}}=600$ $R_{\text{макс}}=1500$
7	Кадастровый или иной номер (обозначение) здания, сооружения, объекта незавершенного строительства, расположенного на земельном участке	31:23:0301005:83
8	Иные сведения	---

## Сведения об уточняемых земельных участках

### 1. Сведения о характерных точках границы уточняемого земельного участка с кадастровым номером 31:23:0301005:21

Зона №1

Обозначение характерных точек границы	Существующие координаты, м		Уточненные координаты, м		Метод определения координат	Средняя квадратическая погрешность положения характерной точки (M <sub>t</sub> ), м	Формулы, примененные для расчета средней квадратической погрешности определения координат характерной точки (M <sub>t</sub> ), м
	X	Y	X	Y			
1	2	3	4	5	5	6	7
н184	----	----	400007.47	2265176.58	метод спутниковых геодезических измерений	0.1	---
н182	----	----	400022.38	2265198.83	метод спутниковых геодезических измерений	0.1	---
н183	----	----	399988.46	2265220.82	метод спутниковых геодезических измерений	0.1	---
н180	----	----	399973.72	2265198.80	метод спутниковых геодезических измерений	0.1	---
н179	----	----	400007.19	2265176.16	метод спутниковых геодезических измерений	0.1	---
н184	----	----	400007.47	2265176.58	метод спутниковых геодезических измерений	0.1	---

### 2. Сведения о частях границы уточняемого земельного участка с кадастровым номером 31:23:0301005:21

Обозначение части границы		Горизонтальное проложение (S), м	Описание прохождения части границы	Отметка о наличии земельного спора
от т.	до т.			
1	2	3	4	5
н184	н182	26.78	---	
н182	н183	40.42	---	
н183	н180	26.50	---	
н180	н179	40.41	---	
н179	н184	0.50	---	

### 3. Общие сведения об уточняемом земельном участке с кадастровым номером 31:23:0301005:21

№ п/п	Наименование характеристик земельного участка	Значение характеристики

### Сведения об уточняемых земельных участках

1	2	3
1	Адрес земельного участка	Белгородская область, г.Алексеевка, ул.Шапошникова, д.4
	Местоположение земельного участка (при отсутствии присвоенного адреса)	---
	Дополнительные сведения о местоположении земельного участка	---
2	Площадь земельного участка $\pm$ величина погрешности определения площади ( $P \pm \Delta P$ ), м <sup>2</sup>	<b>1087</b>
3	Формула, примененная для расчета предельной допустимой погрешности определения площади земельного участка ( $\Delta P$ ), м <sup>2</sup>	$\Delta P = 3.5 * M_t * \sqrt{P}$
4	Площадь земельного участка согласно сведениям Единого государственного реестра недвижимости ( $P_{\text{кад}}$ ), м <sup>2</sup>	1000
5	Оценка расхождения $P$ и $P_{\text{кад}}$ ( $P - P_{\text{кад}}$ ), м <sup>2</sup>	87
6	Предельный минимальный и максимальный размер земельного участка ( $P_{\text{мин}}$ и $P_{\text{макс}}$ ), м <sup>2</sup>	$P_{\text{мин}}=600$ $P_{\text{макс}}=1500$
7	Кадастровый или иной номер (обозначение) здания, сооружения, объекта незавершенного строительства, расположенного на земельном участке	---
8	Иные сведения	---



## Сведения об уточняемых земельных участках

### 1. Сведения о характерных точках границы уточняемого земельного участка с кадастровым номером 31:23:0301005:22

Зона №1

Обозначение характерных точек границы	Существующие координаты, м		Уточненные координаты, м		Метод определения координат	Средняя квадратическая погрешность положения характерной точки (M), м	Формулы, примененные для расчета средней квадратической погрешности определения координат характерной точки (M), м
	X	Y	X	Y			
1	2	3	4	5	5	6	7
н147	----	----	400037.99	2265221.92	метод спутниковых геодезических измерений	0.1	---
н154	----	----	400048.50	2265237.66	метод спутниковых геодезических измерений	0.1	---
н158	----	----	400015.41	2265261.85	метод спутниковых геодезических измерений	0.1	---
н159	----	----	399992.96	2265228.64	метод спутниковых геодезических измерений	0.1	---
н155	----	----	400025.98	2265204.15	метод спутниковых геодезических измерений	0.1	---
н156	----	----	400027.68	2265206.67	метод спутниковых геодезических измерений	0.1	---
н147	----	----	400037.99	2265221.92	метод спутниковых геодезических измерений	0.1	---

### 2. Сведения о частях границы уточняемого земельного участка с кадастровым номером 31:23:0301005:22

Обозначение части границы		Горизонтальное проложение (S), м	Описание прохождения части границы	Отметка о наличии земельного спора
от т.	до т.			
1	2	3	4	5
н147	н154	18.93	---	
н154	н158	40.99	---	
н158	н159	40.09	---	
н159	н155	41.11	---	
н155	н156	3.04	---	
н156	н147	18.41	---	

## Сведения об уточняемых земельных участках

**3. Общие сведения об уточняемом земельном участке  
с кадастровым номером 31:23:0301005:22**

№ п/п	Наименование характеристик земельного участка	Значение характеристики
1	2	3
1	Адрес земельного участка	Белгородская область, г. Алексеевка, ул. Шапошникова, д.5
	Местоположение земельного участка (при отсутствии присвоенного адреса)	---
	Дополнительные сведения о местоположении земельного участка	---
2	Площадь земельного участка ± величина погрешности определения площади ( $P \pm \Delta P$ ), м <sup>2</sup>	<b>1651</b>
3	Формула, примененная для расчета предельной допустимой погрешности определения площади земельного участка ( $\Delta P$ ), м <sup>2</sup>	$\Delta P = 3.5 * M_t * \sqrt{P}$
4	Площадь земельного участка согласно сведениям Единого государственного реестра недвижимости ( $P_{\text{кад}}$ ), м <sup>2</sup>	1651
5	Оценка расхождения $P$ и $P_{\text{кад}}$ ( $P - P_{\text{кад}}$ ), м <sup>2</sup>	0
6	Предельный минимальный и максимальный размер земельного участка ( $P_{\text{мин}}$ и $P_{\text{макс}}$ ), м <sup>2</sup>	$P_{\text{мин}}=600$ $P_{\text{макс}}=1500$
7	Кадастровый или иной номер (обозначение) здания, сооружения, объекта незавершенного строительства, расположенного на земельном участке	---
8	Иные сведения	---

## Сведения об уточняемых земельных участках

### 1. Сведения о характерных точках границы уточняемого земельного участка с кадастровым номером 31:23:0301005:24

Зона №1

Обозначение характерных точек границы	Существующие координаты, м		Уточненные координаты, м		Метод определения координат	Средняя квадратическая погрешность положения характерной точки (M), м	Формулы, примененные для расчета средней квадратической погрешности определения координат характерной точки (M), м
	X	Y	X	Y			
1	2	3	4	5	5	6	7
н127	----	----	400077.03	2265279.39	метод спутниковых геодезических измерений	0.1	---
н124	----	----	400091.28	2265300.50	метод спутниковых геодезических измерений	0.1	---
н123	----	----	400060.25	2265322.21	метод спутниковых геодезических измерений	0.1	---
н136	----	----	400059.41	2265320.92	метод спутниковых геодезических измерений	0.1	---
н137	----	----	400052.49	2265310.57	метод спутниковых геодезических измерений	0.1	---
н138	----	----	400049.78	2265306.40	метод спутниковых геодезических измерений	0.1	---
н139	----	----	400047.83	2265307.73	метод спутниковых геодезических измерений	0.1	---
н135	----	----	400044.60	2265302.94	метод спутниковых геодезических измерений	0.1	---
н127	----	----	400077.03	2265279.39	метод спутниковых геодезических измерений	0.1	---

### 2. Сведения о частях границы уточняемого земельного участка с кадастровым номером 31:23:0301005:24

Обозначение части границы		Горизонтальное проложение (S), м	Описание прохождения части границы	Отметка о наличии земельного спора
от т.	до т.			
1	2	3	4	5

### Сведения об уточняемых земельных участках

н127	н124	25.47	---	
н124	н123	37.87	---	
н123	н136	1.54	---	
н136	н137	12.45	---	
н137	н138	4.97	---	
н138	н139	2.36	---	
н139	н135	5.78	---	
н135	н127	40.08	---	

### 3. Общие сведения об уточняемом земельном участке с кадастровым номером 31:23:0301005:24

№ п/п	Наименование характеристик земельного участка	Значение характеристики
1	2	3
1	Адрес земельного участка	Белгородская область, г.Алексеевка, ул.Шапошникова, д.9
	Местоположение земельного участка (при отсутствии присвоенного адреса)	---
	Дополнительные сведения о местоположении земельного участка	---
2	Площадь земельного участка ± величина погрешности определения площади ( $P \pm \Delta P$ ), м <sup>2</sup>	<b>963</b>
3	Формула, примененная для расчета предельной допустимой погрешности определения площади земельного участка ( $\Delta P$ ), м <sup>2</sup>	$\Delta P = 3.5 * M_t * \sqrt{P}$
4	Площадь земельного участка согласно сведениям Единого государственного реестра недвижимости ( $P_{\text{кад}}$ ), м <sup>2</sup>	963
5	Оценка расхождения $P$ и $P_{\text{кад}}$ ( $P - P_{\text{кад}}$ ), м <sup>2</sup>	0
6	Предельный минимальный и максимальный размер земельного участка ( $P_{\text{мин}}$ и $P_{\text{макс}}$ ), м <sup>2</sup>	$P_{\text{мин}}=600$ $P_{\text{макс}}=1500$
7	Кадастровый или иной номер (обозначение) здания, сооружения, объекта незавершенного строительства, расположенного на земельном участке	31:23:0301005:79
8	Иные сведения	---

## Сведения об уточняемых земельных участках

### 1. Сведения о характерных точках границы уточняемого земельного участка с кадастровым номером 31:23:0301005:25

Зона №1

Обозначение характерных точек границы	Существующие координаты, м		Уточненные координаты, м		Метод определения координат	Средняя квадратическая погрешность положения характерной точки (M), м	Формулы, примененные для расчета средней квадратической погрешности определения координат характерной точки (M), м
	X	Y	X	Y			
1	2	3	4	5	5	6	7
н141	----	----	400063.02	2265258.70	метод спутниковых геодезических измерений	0.1	---
н127	----	----	400077.03	2265279.39	метод спутниковых геодезических измерений	0.1	---
н135	----	----	400044.60	2265302.94	метод спутниковых геодезических измерений	0.1	---
н142	----	----	400043.79	2265301.70	метод спутниковых геодезических измерений	0.1	---
н143	----	----	400037.84	2265293.27	метод спутниковых геодезических измерений	0.1	---
н140	----	----	400029.67	2265281.37	метод спутниковых геодезических измерений	0.1	---
н141	----	----	400063.02	2265258.70	метод спутниковых геодезических измерений	0.1	---

### 2. Сведения о частях границы уточняемого земельного участка с кадастровым номером 31:23:0301005:25

Обозначение части границы		Горизонтальное проложение (S), м	Описание прохождения части границы	Отметка о наличии земельного спора
от т.	до т.			
1	2	3	4	5
н141	н127	24.99	---	
н127	н135	40.08	---	
н135	н142	1.48	---	
н142	н143	10.32	---	
н143	н140	14.43	---	
н140	н141	40.33	---	

## Сведения об уточняемых земельных участках

**3. Общие сведения об уточняемом земельном участке  
с кадастровым номером 31:23:0301005:25**

№ п/п	Наименование характеристик земельного участка	Значение характеристики
1	2	3
1	Адрес земельного участка	Белгородская область, г. Алексеевка, ул. Шапошникова, д.8
	Местоположение земельного участка (при отсутствии присвоенного адреса)	---
	Дополнительные сведения о местоположении земельного участка	---
2	Площадь земельного участка ± величина погрешности определения площади ( $P \pm \Delta P$ ), м <sup>2</sup>	<b>1030</b>
3	Формула, примененная для расчета предельной допустимой погрешности определения площади земельного участка ( $\Delta P$ ), м <sup>2</sup>	$\Delta P = 3.5 * M_t * \sqrt{P}$
4	Площадь земельного участка согласно сведениям Единого государственного реестра недвижимости ( $P_{\text{кад}}$ ), м <sup>2</sup>	1000
5	Оценка расхождения $P$ и $P_{\text{кад}}$ ( $P - P_{\text{кад}}$ ), м <sup>2</sup>	30
6	Предельный минимальный и максимальный размер земельного участка ( $P_{\text{мин}}$ и $P_{\text{макс}}$ ), м <sup>2</sup>	$P_{\text{мин}}=600$ $P_{\text{макс}}=1500$
7	Кадастровый или иной номер (обозначение) здания, сооружения, объекта незавершенного строительства, расположенного на земельном участке	31:23:0301005:60
8	Иные сведения	---

## Сведения об уточняемых земельных участках

### 1. Сведения о характерных точках границы уточняемого земельного участка с кадастровым номером 31:23:0301005:26

Зона №1

Обозначение характерных точек границы	Существующие координаты, м		Уточненные координаты, м		Метод определения координат	Средняя квадратическая погрешность положения характерной точки (Mт), м	Формулы, примененные для расчета средней квадратической погрешности определения координат характерной точки (Mт), м
	X	Y	X	Y			
1	2	3	4	5	5	6	7
н110	----	----	400105.14	2265321.38	метод спутниковых геодезических измерений	0.1	---
н105	----	----	400119.22	2265342.10	метод спутниковых геодезических измерений	0.1	---
н109	----	----	400086.26	2265364.94	метод спутниковых геодезических измерений	0.1	---
н111	----	----	400072.38	2265344.21	метод спутниковых геодезических измерений	0.1	---
н110	----	----	400105.14	2265321.38	метод спутниковых геодезических измерений	0.1	---

### 2. Сведения о частях границы уточняемого земельного участка с кадастровым номером 31:23:0301005:26

Обозначение части границы		Горизонтальное проложение (S), м	Описание прохождения части границы	Отметка о наличии земельного спора
от т.	до т.			
1	2	3	4	5
н110	н105	25.05	---	
н105	н109	40.10	---	
н109	н111	24.95	---	
н111	н110	39.93	---	

### 3. Общие сведения об уточняемом земельном участке с кадастровым номером 31:23:0301005:26

№ п/п	Наименование характеристик земельного участка	Значение характеристики
1	2	3
1	Адрес земельного участка	Белгородская область, г.Алексеевка, ул.Шапошникова, д.11

### Сведения об уточняемых земельных участках

	Местоположение земельного участка (при отсутствии присвоенного адреса)	---
	Дополнительные сведения о местоположении земельного участка	---
2	Площадь земельного участка $\pm$ величина погрешности определения площади ( $P \pm \Delta P$ ), м <sup>2</sup>	<b>1000</b>
3	Формула, примененная для расчета предельной допустимой погрешности определения площади земельного участка ( $\Delta P$ ), м <sup>2</sup>	$\Delta P = 3.5 * M_t * \sqrt{P}$
4	Площадь земельного участка согласно сведениям Единого государственного реестра недвижимости ( $P_{\text{кад}}$ ), м <sup>2</sup>	1000
5	Оценка расхождения $P$ и $P_{\text{кад}}$ ( $P - P_{\text{кад}}$ ), м <sup>2</sup>	0
6	Предельный минимальный и максимальный размер земельного участка ( $P_{\text{мин}}$ и $P_{\text{макс}}$ ), м <sup>2</sup>	$P_{\text{мин}}=600$ $P_{\text{макс}}=1500$
7	Кадастровый или иной номер (обозначение) здания, сооружения, объекта незавершенного строительства, расположенного на земельном участке	---
8	Иные сведения	---



## Сведения об уточняемых земельных участках

### 1. Сведения о характерных точках границы уточняемого земельного участка с кадастровым номером 31:23:0301005:27

Зона №1

Обозначение характерных точек границы	Существующие координаты, м		Уточненные координаты, м		Метод определения координат	Средняя квадратическая погрешность положения характерной точки (M), м	Формулы, примененные для расчета средней квадратической погрешности определения координат характерной точки (M), м
	X	Y	X	Y			
1	2	3	4	5	5	6	7
н85	----	----	400161.13	2265403.77	метод спутниковых геодезических измерений	0.1	---
н1	----	----	400174.96	2265424.72	метод спутниковых геодезических измерений	0.1	---
н87	----	----	400141.90	2265447.55	метод спутниковых геодезических измерений	0.1	---
н88	----	----	400141.75	2265447.64	метод спутниковых геодезических измерений	0.1	---
н89	----	----	400136.20	2265439.39	метод спутниковых геодезических измерений	0.1	---
н90	----	----	400135.03	2265440.14	метод спутниковых геодезических измерений	0.1	---
н91	----	----	400130.80	2265434.26	метод спутниковых геодезических измерений	0.1	---
н92	----	----	400131.07	2265431.57	метод спутниковых геодезических измерений	0.1	---
н86	----	----	400127.82	2265426.99	метод спутниковых геодезических измерений	0.1	---
н85	----	----	400161.13	2265403.77	метод спутниковых геодезических измерений	0.1	---

### 2. Сведения о частях границы уточняемого земельного участка с кадастровым номером 31:23:0301005:27

### Сведения об уточняемых земельных участках

Обозначение части границы		Горизонтальное проложение (S), м	Описание прохождения части границы	Отметка о наличии земельного спора
от т.	до т.			
1	2	3	4	5
н85	н1	25.10	---	
н1	н87	40.18	---	
н87	н88	0.17	---	
н88	н89	9.94	---	
н89	н90	1.39	---	
н90	н91	7.24	---	
н91	н92	2.70	---	
н92	н86	5.62	---	
н86	н85	40.60	---	

### 3. Общие сведения об уточняемом земельном участке с кадастровым номером 31:23:0301005:27

№ п/п	Наименование характеристик земельного участка	Значение характеристики
1	2	3
1	Адрес земельного участка	Белгородская область, г.Алексеевка, ул.Шапошникова, д.15
	Местоположение земельного участка (при отсутствии присвоенного адреса)	---
	Дополнительные сведения о местоположении земельного участка	---
2	Площадь земельного участка $\pm$ величина погрешности определения площади ( $P \pm \Delta P$ ), м <sup>2</sup>	<b>1024</b>
3	Формула, примененная для расчета предельной допустимой погрешности определения площади земельного участка ( $\Delta P$ ), м <sup>2</sup>	$\Delta P = 3.5 * M_t * \sqrt{P}$
4	Площадь земельного участка согласно сведениям Единого государственного реестра недвижимости ( $P_{кад}$ ), м <sup>2</sup>	1000
5	Оценка расхождения $P$ и $P_{кад}$ ( $P - P_{кад}$ ), м <sup>2</sup>	24
6	Предельный минимальный и максимальный размер земельного участка ( $P_{мин}$ и $P_{макс}$ ), м <sup>2</sup>	$P_{мин}=600$ $P_{макс}=1500$
7	Кадастровый или иной номер (обозначение) здания, сооружения, объекта незавершенного строительства, расположенного на земельном участке	31:23:0301005:90
8	Иные сведения	---

## Сведения об уточняемых земельных участках

### 1. Сведения о характерных точках границы уточняемого земельного участка с кадастровым номером 31:23:0301005:28

Зона №1

Обозначение характерных точек границы	Существующие координаты, м		Уточненные координаты, м		Метод определения координат	Средняя квадратическая погрешность положения характерной точки (M), м	Формулы, примененные для расчета средней квадратической погрешности определения координат характерной точки (M), м
	X	Y	X	Y			
1	2	3	4	5	5	6	7
н1	----	----	400174.96	2265424.72	метод спутниковых геодезических измерений	0.1	---
н7	----	----	400189.97	2265447.15	метод спутниковых геодезических измерений	0.1	---
н188	----	----	400157.12	2265469.06	метод спутниковых геодезических измерений	0.1	---
н189	----	----	400150.55	2265459.83	метод спутниковых геодезических измерений	0.1	---
н190	----	----	400149.35	2265460.66	метод спутниковых геодезических измерений	0.1	---
н191	----	----	400145.15	2265454.50	метод спутниковых геодезических измерений	0.1	---
н192	----	----	400146.22	2265453.72	метод спутниковых геодезических измерений	0.1	---
н87	----	----	400141.90	2265447.55	метод спутниковых геодезических измерений	0.1	---
н1	----	----	400174.96	2265424.72	метод спутниковых геодезических измерений	0.1	---

### 2. Сведения о частях границы уточняемого земельного участка с кадастровым номером 31:23:0301005:28

Обозначение части границы		Горизонтальное проложение (S), м	Описание прохождения части границы	Отметка о наличии земельного спора
от т.	до т.			
1	2	3	4	5

### Сведения об уточняемых земельных участках

н1	н7	26.99	---	
н7	н188	39.49	---	
н188	н189	11.33	---	
н189	н190	1.46	---	
н190	н191	7.46	---	
н191	н192	1.32	---	
н192	н87	7.53	---	
н87	н1	40.18	---	

### 3. Общие сведения об уточняемом земельном участке с кадастровым номером 31:23:0301005:28

№ п/п	Наименование характеристик земельного участка	Значение характеристики
1	2	3
1	Адрес земельного участка	Белгородская область, г.Алексеевка, ул.Шапошникова, д.16
	Местоположение земельного участка (при отсутствии присвоенного адреса)	---
	Дополнительные сведения о местоположении земельного участка	---
2	Площадь земельного участка ± величина погрешности определения площади ( $P \pm \Delta P$ ), м <sup>2</sup>	<b>1073</b>
3	Формула, примененная для расчета предельной допустимой погрешности определения площади земельного участка ( $\Delta P$ ), м <sup>2</sup>	$\Delta P = 3.5 * M_t * \sqrt{P}$
4	Площадь земельного участка согласно сведениям Единого государственного реестра недвижимости ( $P_{\text{кад}}$ ), м <sup>2</sup>	1070
5	Оценка расхождения $P$ и $P_{\text{кад}}$ ( $P - P_{\text{кад}}$ ), м <sup>2</sup>	3
6	Предельный минимальный и максимальный размер земельного участка ( $P_{\text{мин}}$ и $P_{\text{макс}}$ ), м <sup>2</sup>	$P_{\text{мин}}=600$ $P_{\text{макс}}=1500$
7	Кадастровый или иной номер (обозначение) здания, сооружения, объекта незавершенного строительства, расположенного на земельном участке	31:23:0301005:102
8	Иные сведения	---

## Сведения об уточняемых земельных участках

### 1. Сведения о характерных точках границы уточняемого земельного участка с кадастровым номером 31:23:0301005:29

Зона №1

Обозначение характерных точек границы	Существующие координаты, м		Уточненные координаты, м		Метод определения координат	Средняя квадратическая погрешность положения характерной точки (M), м	Формулы, примененные для расчета средней квадратической погрешности определения координат характерной точки (M), м
	X	Y	X	Y			
1	2	3	4	5	5	6	7
н38	----	----	399989.81	2265309.83	метод спутниковых геодезических измерений	0.1	---
н39	----	----	399992.62	2265333.08	метод спутниковых геодезических измерений	0.1	---
н37	----	----	399929.59	2265342.36	метод спутниковых геодезических измерений	0.1	---
н36	----	----	399926.65	2265318.82	метод спутниковых геодезических измерений	0.1	---
н35	----	----	399935.11	2265318.33	метод спутниковых геодезических измерений	0.1	---
н34	----	----	399939.39	2265317.32	метод спутниковых геодезических измерений	0.1	---
н33	----	----	399947.96	2265314.72	метод спутниковых геодезических измерений	0.1	---
н32	----	----	399959.93	2265314.56	метод спутниковых геодезических измерений	0.1	---
н31	----	----	399979.75	2265311.18	метод спутниковых геодезических измерений	0.1	---
н38	----	----	399989.81	2265309.83	метод спутниковых геодезических измерений	0.1	---

### 2. Сведения о частях границы уточняемого земельного участка с кадастровым номером 31:23:0301005:29

### Сведения об уточняемых земельных участках

Обозначение части границы		Горизонтальное проложение (S), м	Описание прохождения части границы	Отметка о наличии земельного спора
от т.	до т.			
1	2	3	4	5
н38	н39	23.42	—	
н39	н37	63.71	—	
н37	н36	23.72	—	
н36	н35	8.47	—	
н35	н34	4.40	—	
н34	н33	8.96	—	
н33	н32	11.97	—	
н32	н31	20.11	—	
н31	н38	10.15	—	

#### 3. Общие сведения об уточняемом земельном участке с кадастровым номером 31:23:0301005:29

№ п/п	Наименование характеристик земельного участка	Значение характеристики
1	2	3
1	Адрес земельного участка	Белгородская область, г.Алексеевка, ул.Шапошникова, д.20
	Местоположение земельного участка (при отсутствии присвоенного адреса)	---
	Дополнительные сведения о местоположении земельного участка	---
2	Площадь земельного участка ± величина погрешности определения площади ( $P \pm \Delta P$ ), м <sup>2</sup>	<b>1500</b>
3	Формула, примененная для расчета предельной допустимой погрешности определения площади земельного участка ( $\Delta P$ ), м <sup>2</sup>	$\Delta P = 3.5 * M_t * \sqrt{P}$
4	Площадь земельного участка согласно сведениям Единого государственного реестра недвижимости ( $P_{кад}$ ), м <sup>2</sup>	1500
5	Оценка расхождения $P$ и $P_{кад}$ ( $P - P_{кад}$ ), м <sup>2</sup>	0
6	Предельный минимальный и максимальный размер земельного участка ( $P_{мин}$ и $P_{макс}$ ), м <sup>2</sup>	$P_{мин}=600$ $P_{макс}=1500$
7	Кадастровый или иной номер (обозначение) здания, сооружения, объекта незавершенного строительства, расположенного на земельном участке	31:23:0301005:88
8	Иные сведения	---

## Сведения об уточняемых земельных участках

### 1. Сведения о характерных точках границы уточняемого земельного участка с кадастровым номером 31:23:0301005:30

Зона №1

Обозначение характерных точек границы	Существующие координаты, м		Уточненные координаты, м		Метод определения координат	Средняя квадратическая погрешность положения характерной точки (M), м	Формулы, примененные для расчета средней квадратической погрешности определения координат характерной точки (M), м
	X	Y	X	Y			
1	2	3	4	5	5	6	7
н30	----	----	399974.66	2265287.61	метод спутниковых геодезических измерений	0.1	---
н31	----	----	399979.75	2265311.18	метод спутниковых геодезических измерений	0.1	---
н32	----	----	399959.93	2265314.56	метод спутниковых геодезических измерений	0.1	---
н33	----	----	399947.96	2265314.72	метод спутниковых геодезических измерений	0.1	---
н34	----	----	399939.39	2265317.32	метод спутниковых геодезических измерений	0.1	---
н35	----	----	399935.11	2265318.33	метод спутниковых геодезических измерений	0.1	---
н36	----	----	399926.65	2265318.82	метод спутниковых геодезических измерений	0.1	---
н27	----	----	399913.06	2265318.53	метод спутниковых геодезических измерений	0.1	---
н28	----	----	399909.50	2265299.82	метод спутниковых геодезических измерений	0.1	---
н29	----	----	399909.84	2265299.75	метод спутниковых геодезических измерений	0.1	---
н30	----	----	399974.66	2265287.61	метод спутниковых геодезических измерений	0.1	---

## Сведения об уточняемых земельных участках

### 2. Сведения о частях границы уточняемого земельного участка с кадастровым номером 31:23:0301005:30

Обозначение части границы		Горизонтальное проложение (S), м	Описание прохождения части границы	Отметка о наличии земельного спора
от т.	до т.			
1	2	3	4	5
н30	н31	24.11	—	
н31	н32	20.11	—	
н32	н33	11.97	—	
н33	н34	8.96	—	
н34	н35	4.40	—	
н35	н36	8.47	—	
н36	н27	13.59	—	
н27	н28	19.05	—	
н28	н29	0.35	—	
н29	н30	65.95	—	

### 3. Общие сведения об уточняемом земельном участке с кадастровым номером 31:23:0301005:30

№ п/п	Наименование характеристик земельного участка	Значение характеристики
1	2	3
1	Адрес земельного участка	Белгородская область, г.Алексеевка, ул.Шапошникова, д.21
	Местоположение земельного участка (при отсутствии присвоенного адреса)	---
	Дополнительные сведения о местоположении земельного участка	---
2	Площадь земельного участка ± величина погрешности определения площади ( $P \pm \Delta P$ ), м <sup>2</sup>	<b>1500</b>
3	Формула, примененная для расчета предельной допустимой погрешности определения площади земельного участка ( $\Delta P$ ), м <sup>2</sup>	$\Delta P = 3.5 * M_t * \sqrt{P}$
4	Площадь земельного участка согласно сведениям Единого государственного реестра недвижимости ( $P_{\text{кад}}$ ), м <sup>2</sup>	1500
5	Оценка расхождения $P$ и $P_{\text{кад}}$ ( $P - P_{\text{кад}}$ ), м <sup>2</sup>	0
6	Предельный минимальный и максимальный размер земельного участка ( $P_{\text{мин}}$ и $P_{\text{макс}}$ ), м <sup>2</sup>	$P_{\text{мин}}=600$ $P_{\text{макс}}=1500$
7	Кадастровый или иной номер (обозначение) здания, сооружения, объекта незавершенного строительства, расположенного на земельном участке	31:23:0301005:59
8	Иные сведения	---



## Сведения об уточняемых земельных участках

### 1. Сведения о характерных точках границы уточняемого земельного участка с кадастровым номером 31:23:0301005:31

Зона №1

Обозначение характерных точек границы	Существующие координаты, м		Уточненные координаты, м		Метод определения координат	Средняя квадратическая погрешность положения характерной точки (M), м	Формулы, примененные для расчета средней квадратической погрешности определения координат характерной точки (M), м
	X	Y	X	Y			
1	2	3	4	5	5	6	7
н61	----	----	399970.89	2265268.38	метод спутниковых геодезических измерений	0.1	---
н30	----	----	399974.66	2265287.61	метод спутниковых геодезических измерений	0.1	---
н29	----	----	399909.84	2265299.75	метод спутниковых геодезических измерений	0.1	---
н56	----	----	399905.85	2265279.20	метод спутниковых геодезических измерений	0.1	---
н57	----	----	399941.69	2265274.52	метод спутниковых геодезических измерений	0.1	---
н58	----	----	399944.77	2265274.06	метод спутниковых геодезических измерений	0.1	---
н59	----	----	399951.15	2265272.77	метод спутниковых геодезических измерений	0.1	---
н60	----	----	399959.01	2265270.87	метод спутниковых геодезических измерений	0.1	---
н61	----	----	399970.89	2265268.38	метод спутниковых геодезических измерений	0.1	---

### 2. Сведения о частях границы уточняемого земельного участка с кадастровым номером 31:23:0301005:31

Обозначение части границы		Горизонтальное проложение (S), м	Описание прохождения части границы	Отметка о наличии земельного спора
от т.	до т.			
1	2	3	4	5

### Сведения об уточняемых земельных участках

н61	н30	19.60	---	
н30	н29	65.95	---	
н29	н56	20.93	---	
н56	н57	36.14	---	
н57	н58	3.11	---	
н58	н59	6.51	---	
н59	н60	8.09	---	
н60	н61	12.14	---	

### 3. Общие сведения об уточняемом земельном участке с кадастровым номером 31:23:0301005:31

№ п/п	Наименование характеристик земельного участка	Значение характеристики
1	2	3
1	Адрес земельного участка	Белгородская область, г.Алексеевка, ул.Шапошникова, д.22
	Местоположение земельного участка (при отсутствии присвоенного адреса)	---
	Дополнительные сведения о местоположении земельного участка	---
2	Площадь земельного участка ± величина погрешности определения площади ( $P \pm \Delta P$ ), м <sup>2</sup>	<b>1292</b>
3	Формула, примененная для расчета предельной допустимой погрешности определения площади земельного участка ( $\Delta P$ ), м <sup>2</sup>	$\Delta P = 3.5 * M_t * \sqrt{P}$
4	Площадь земельного участка согласно сведениям Единого государственного реестра недвижимости ( $P_{\text{кад}}$ ), м <sup>2</sup>	1292
5	Оценка расхождения $P$ и $P_{\text{кад}}$ ( $P - P_{\text{кад}}$ ), м <sup>2</sup>	0
6	Предельный минимальный и максимальный размер земельного участка ( $P_{\text{мин}}$ и $P_{\text{макс}}$ ), м <sup>2</sup>	$P_{\text{мин}}=600$ $P_{\text{макс}}=1500$
7	Кадастровый или иной номер (обозначение) здания, сооружения, объекта незавершенного строительства, расположенного на земельном участке	31:23:0301005:61
8	Иные сведения	---

## Сведения об уточняемых земельных участках

### 1. Сведения о характерных точках границы уточняемого земельного участка с кадастровым номером 31:23:0301005:32

Зона №1

Обозначение характерных точек границы	Существующие координаты, м		Уточненные координаты, м		Метод определения координат	Средняя квадратическая погрешность положения характерной точки (M), м	Формулы, примененные для расчета средней квадратической погрешности определения координат характерной точки (M), м
	X	Y	X	Y			
1	2	3	4	5	5	6	7
н52	----	----	399955.54	2265253.14	метод спутниковых геодезических измерений	0.1	---
н60	----	----	399959.01	2265270.87	метод спутниковых геодезических измерений	0.1	---
н59	----	----	399951.15	2265272.77	метод спутниковых геодезических измерений	0.1	---
н58	----	----	399944.77	2265274.06	метод спутниковых геодезических измерений	0.1	---
н57	----	----	399941.69	2265274.52	метод спутниковых геодезических измерений	0.1	---
н56	----	----	399905.85	2265279.20	метод спутниковых геодезических измерений	0.1	---
н193	----	----	399898.09	2265280.21	метод спутниковых геодезических измерений	0.1	---
н53	----	----	399896.49	2265263.17	метод спутниковых геодезических измерений	0.1	---
н52	----	----	399955.54	2265253.14	метод спутниковых геодезических измерений	0.1	---

### 2. Сведения о частях границы уточняемого земельного участка с кадастровым номером 31:23:0301005:32

Обозначение части границы		Горизонтальное проложение (S), м	Описание прохождения части границы	Отметка о наличии земельного спора
от т.	до т.			
1	2	3	4	5

### Сведения об уточняемых земельных участках

н52	н60	18.07	---	
н60	н59	8.09	---	
н59	н58	6.51	---	
н58	н57	3.11	---	
н57	н56	36.14	---	
н56	н193	7.83	---	
н193	н53	17.11	---	
н53	н52	59.90	---	

### 3. Общие сведения об уточняемом земельном участке с кадастровым номером 31:23:0301005:32

№ п/п	Наименование характеристик земельного участка	Значение характеристики
1	2	3
1	Адрес земельного участка	Белгородская область, г.Алексеевка, ул.Шапошникова, д.23
	Местоположение земельного участка (при отсутствии присвоенного адреса)	---
	Дополнительные сведения о местоположении земельного участка	---
2	Площадь земельного участка ± величина погрешности определения площади ( $P \pm \Delta P$ ), м <sup>2</sup>	<b>1100</b>
3	Формула, примененная для расчета предельной допустимой погрешности определения площади земельного участка ( $\Delta P$ ), м <sup>2</sup>	$\Delta P = 3.5 * M_t * \sqrt{P}$
4	Площадь земельного участка согласно сведениям Единого государственного реестра недвижимости ( $P_{кад}$ ), м <sup>2</sup>	1100
5	Оценка расхождения $P$ и $P_{кад}$ ( $P - P_{кад}$ ), м <sup>2</sup>	---
6	Предельный минимальный и максимальный размер земельного участка ( $P_{мин}$ и $P_{макс}$ ), м <sup>2</sup>	$P_{мин}=600$ $P_{макс}=1500$
7	Кадастровый или иной номер (обозначение) здания, сооружения, объекта незавершенного строительства, расположенного на земельном участке	---
8	Иные сведения	---

## Сведения об уточняемых земельных участках

### 1. Сведения о характерных точках границы уточняемого земельного участка с кадастровым номером 31:23:0301005:33

Зона №1

Обозначение характерных точек границы	Существующие координаты, м		Уточненные координаты, м		Метод определения координат	Средняя квадратическая погрешность положения характерной точки (M <sub>t</sub> ), м	Формулы, примененные для расчета средней квадратической погрешности определения координат характерной точки (M <sub>t</sub> ), м
	X	Y	X	Y			
1	2	3	4	5	5	6	7
н55	----	----	399951.75	2265233.32	метод спутниковых геодезических измерений	0.1	---
н52	----	----	399955.54	2265253.14	метод спутниковых геодезических измерений	0.1	---
н53	----	----	399896.49	2265263.17	метод спутниковых геодезических измерений	0.1	---
н54	----	----	399892.74	2265241.97	метод спутниковых геодезических измерений	0.1	---
н55	----	----	399951.75	2265233.32	метод спутниковых геодезических измерений	0.1	---

### 2. Сведения о частях границы уточняемого земельного участка с кадастровым номером 31:23:0301005:33

Обозначение части границы		Горизонтальное проложение (S), м	Описание прохождения части границы	Отметка о наличии земельного спора
от т.	до т.			
1	2	3	4	5
н55	н52	20.18	---	
н52	н53	59.90	---	
н53	н54	21.53	---	
н54	н55	59.64	---	

### 3. Общие сведения об уточняемом земельном участке с кадастровым номером 31:23:0301005:33

№ п/п	Наименование характеристик земельного участка	Значение характеристики
1	2	3
1	Адрес земельного участка	Белгородская область, г.Алексеевка, ул.Шапошникова, д.24

### Сведения об уточняемых земельных участках

	Местоположение земельного участка (при отсутствии присвоенного адреса)	---
	Дополнительные сведения о местоположении земельного участка	---
2	Площадь земельного участка $\pm$ величина погрешности определения площади ( $P \pm \Delta P$ ), м <sup>2</sup>	<b>1246</b>
3	Формула, примененная для расчета предельной допустимой погрешности определения площади земельного участка ( $\Delta P$ ), м <sup>2</sup>	$\Delta P = 3.5 * M_t * \sqrt{P}$
4	Площадь земельного участка согласно сведениям Единого государственного реестра недвижимости ( $P_{\text{кад}}$ ), м <sup>2</sup>	1246
5	Оценка расхождения $P$ и $P_{\text{кад}}$ ( $P - P_{\text{кад}}$ ), м <sup>2</sup>	0
6	Предельный минимальный и максимальный размер земельного участка ( $P_{\text{мин}}$ и $P_{\text{макс}}$ ), м <sup>2</sup>	$P_{\text{мин}}=600$ $P_{\text{макс}}=1500$
7	Кадастровый или иной номер (обозначение) здания, сооружения, объекта незавершенного строительства, расположенного на земельном участке	31:23:0301005:101
8	Иные сведения	---

## Сведения об уточняемых земельных участках

### 1. Сведения о характерных точках границы уточняемого земельного участка с кадастровым номером 31:23:0301005:34

Зона №1

Обозначение характерных точек границы	Существующие координаты, м		Уточненные координаты, м		Метод определения координат	Средняя квадратическая погрешность положения характерной точки (M), м	Формулы, примененные для расчета средней квадратической погрешности определения координат характерной точки (M), м
	X	Y	X	Y			
1	2	3	4	5	5	6	7
н118	----	----	399898.00	2265134.62	метод спутниковых геодезических измерений	0.1	---
н18	----	----	399909.83	2265159.31	метод спутниковых геодезических измерений	0.1	---
н17	----	----	399881.29	2265174.30	метод спутниковых геодезических измерений	0.1	---
н119	----	----	399877.35	2265176.31	метод спутниковых геодезических измерений	0.1	---
н112	----	----	399859.22	2265132.26	метод спутниковых геодезических измерений	0.1	---
н113	----	----	399883.39	2265124.20	метод спутниковых геодезических измерений	0.1	---
н114	----	----	399884.16	2265123.93	метод спутниковых геодезических измерений	0.1	---
н115	----	----	399886.85	2265131.58	метод спутниковых геодезических измерений	0.1	---
н116	----	----	399892.85	2265129.43	метод спутниковых геодезических измерений	0.1	---
н117	----	----	399894.59	2265134.28	метод спутниковых геодезических измерений	0.1	---
н118	----	----	399898.00	2265134.62	метод спутниковых геодезических измерений	0.1	---

## Сведения об уточняемых земельных участках

### 2. Сведения о частях границы уточняемого земельного участка с кадастровым номером 31:23:0301005:34

Обозначение части границы		Горизонтальное проложение (S), м	Описание прохождения части границы	Отметка о наличии земельного спора
от т.	до т.			
1	2	3	4	5
н118	н18	27.38	—	
н18	н17	32.24	—	
н17	н119	4.42	—	
н119	н112	47.64	—	
н112	н113	25.48	—	
н113	н114	0.82	—	
н114	н115	8.11	—	
н115	н116	6.37	—	
н116	н117	5.15	—	
н117	н118	3.43	—	

### 3. Общие сведения об уточняемом земельном участке с кадастровым номером 31:23:0301005:34

№ п/п	Наименование характеристик земельного участка	Значение характеристики
1	2	3
1	Адрес земельного участка	Белгородская область, г.Алексеевка, ул.Шапошникова, д.26
	Местоположение земельного участка (при отсутствии присвоенного адреса)	---
	Дополнительные сведения о местоположении земельного участка	---
2	Площадь земельного участка ± величина погрешности определения площади ( $P \pm \Delta P$ ), м <sup>2</sup>	<b>1500</b>
3	Формула, примененная для расчета предельной допустимой погрешности определения площади земельного участка ( $\Delta P$ ), м <sup>2</sup>	$\Delta P = 3.5 * M_t * \sqrt{P}$
4	Площадь земельного участка согласно сведениям Единого государственного реестра недвижимости ( $P_{\text{кад}}$ ), м <sup>2</sup>	1500
5	Оценка расхождения $P$ и $P_{\text{кад}}$ ( $P - P_{\text{кад}}$ ), м <sup>2</sup>	0
6	Предельный минимальный и максимальный размер земельного участка ( $P_{\text{мин}}$ и $P_{\text{макс}}$ ), м <sup>2</sup>	$P_{\text{мин}}=600$ $P_{\text{макс}}=1500$
7	Кадастровый или иной номер (обозначение) здания, сооружения, объекта незавершенного строительства, расположенного на земельном участке	31:23:0301005:73
8	Иные сведения	---



## Сведения об уточняемых земельных участках

### 1. Сведения о характерных точках границы уточняемого земельного участка с кадастровым номером 31:23:0301005:35

Зона №1

Обозначение характерных точек границы	Существующие координаты, м		Уточненные координаты, м		Метод определения координат	Средняя квадратическая погрешность положения характерной точки (M), м	Формулы, примененные для расчета средней квадратической погрешности определения координат характерной точки (M), м
	X	Y	X	Y			
1	2	3	4	5	5	6	7
н198	----	----	399898.11	2265086.12	метод спутниковых геодезических измерений	0.1	---
н199	----	----	399904.47	2265103.20	метод спутниковых геодезических измерений	0.1	---
н200	----	----	399903.75	2265106.25	метод спутниковых геодезических измерений	0.1	---
н201	----	----	399905.27	2265107.01	метод спутниковых геодезических измерений	0.1	---
н202	----	----	399908.60	2265116.67	метод спутниковых геодезических измерений	0.1	---
н203	----	----	399908.00	2265118.36	метод спутниковых геодезических измерений	0.1	---
н204	----	----	399909.19	2265123.23	метод спутниковых геодезических измерений	0.1	---
н116	----	----	399892.85	2265129.43	метод спутниковых геодезических измерений	0.1	---
н115	----	----	399886.85	2265131.58	метод спутниковых геодезических измерений	0.1	---
н114	----	----	399884.16	2265123.93	метод спутниковых геодезических измерений	0.1	---
н113	----	----	399883.39	2265124.20	метод спутниковых геодезических измерений	0.1	---

## Сведения об уточняемых земельных участках

н205	----	----	399878.85	2265111.70	метод спутниковых геодезических измерений	0.1	---
н197	----	----	399874.21	2265095.29	метод спутниковых геодезических измерений	0.1	---
н198	----	----	399898.11	2265086.12	метод спутниковых геодезических измерений	0.1	---

### 2. Сведения о частях границы уточняемого земельного участка с кадастровым номером 31:23:0301005:35

Обозначение части границы		Горизонтальное проложение (S), м	Описание прохождения части границы	Отметка о наличии земельного спора
от т.	до т.			
1	2	3	4	5
н198	н199	18.23	---	
н199	н200	3.13	---	
н200	н201	1.70	---	
н201	н202	10.22	---	
н202	н203	1.79	---	
н203	н204	5.01	---	
н204	н116	17.48	---	
н116	н115	6.37	---	
н115	н114	8.11	---	
н114	н113	0.82	---	
н113	н205	13.30	---	
н205	н197	17.05	---	
н197	н198	25.60	---	

### 3. Общие сведения об уточняемом земельном участке с кадастровым номером 31:23:0301005:35

№ п/п	Наименование характеристик земельного участка	Значение характеристики
1	2	3
1	Адрес земельного участка	Белгородская область, г.Алексеевка, ул.Шапошникова, д.27
	Местоположение земельного участка (при отсутствии присвоенного адреса)	---
	Дополнительные сведения о местоположении земельного участка	---
2	Площадь земельного участка ± величина погрешности определения площади ( $P \pm \Delta P$ ), м <sup>2</sup>	<b>1000</b>
3	Формула, примененная для расчета предельной допустимой погрешности определения площади земельного участка ( $\Delta P$ ), м <sup>2</sup>	$\Delta P = 3.5 * M_t * \sqrt{P}$
4	Площадь земельного участка согласно сведениям Единого государственного реестра недвижимости ( $P_{\text{кад}}$ ), м <sup>2</sup>	1000

**Сведения об уточняемых земельных участках**

5	Оценка расхождения $P$ и $P_{\text{кад}}$ ( $P - P_{\text{кад}}$ ), $\text{м}^2$	0
6	Предельный минимальный и максимальный размер земельного участка ( $P_{\text{мин}}$ и $P_{\text{макс}}$ ), $\text{м}^2$	$P_{\text{мин}}=600$ $P_{\text{макс}}=1500$
7	Кадастровый или иной номер (обозначение) здания, сооружения, объекта незавершенного строительства, расположенного на земельном участке	31:23:0301005:65
8	Иные сведения	---

## Сведения об уточняемых земельных участках

### 1. Сведения о характерных точках границы уточняемого земельного участка с кадастровым номером 31:23:0301005:36

Зона №1

Обозначение характерных точек границы	Существующие координаты, м		Уточненные координаты, м		Метод определения координат	Средняя квадратическая погрешность положения характерной точки (M <sub>t</sub> ), м	Формулы, примененные для расчета средней квадратической погрешности определения координат характерной точки (M <sub>t</sub> ), м
	X	Y	X	Y			
1	2	3	4	5	5	6	7
н4	----	----	400215.75	2265410.39	метод спутниковых геодезических измерений	0.1	---
н5	----	----	400214.10	2265411.39	метод спутниковых геодезических измерений	0.1	---
н6	----	----	400220.79	2265421.16	метод спутниковых геодезических измерений	0.1	---
н7	----	----	400189.97	2265447.15	метод спутниковых геодезических измерений	0.1	---
н1	----	----	400174.96	2265424.72	метод спутниковых геодезических измерений	0.1	---
н2	----	----	400208.58	2265402.82	метод спутниковых геодезических измерений	0.1	---
н3	----	----	400210.13	2265401.82	метод спутниковых геодезических измерений	0.1	---
н4	----	----	400215.75	2265410.39	метод спутниковых геодезических измерений	0.1	---

### 2. Сведения о частях границы уточняемого земельного участка с кадастровым номером 31:23:0301005:36

Обозначение части границы		Горизонтальное проложение (S), м	Описание прохождения части границы	Отметка о наличии земельного спора
от т.	до т.			
1	2	3	4	5
н4	н5	1.93	---	
н5	н6	11.84	---	
н6	н7	40.32	---	

### Сведения об уточняемых земельных участках

н7	н1	26.99	---	
н1	н2	40.12	---	
н2	н3	1.84	---	
н3	н4	10.25	---	

### 3. Общие сведения об уточняемом земельном участке с кадастровым номером 31:23:0301005:36

№ п/п	Наименование характеристик земельного участка	Значение характеристики
1	2	3
1	Адрес земельного участка	Белгородская область, г.Алексеевка, ул.Русская, д.1
	Местоположение земельного участка (при отсутствии присвоенного адреса)	---
	Дополнительные сведения о местоположении земельного участка	---
2	Площадь земельного участка ± величина погрешности определения площади ( $P \pm \Delta P$ ), м <sup>2</sup>	<b>1000</b>
3	Формула, примененная для расчета предельной допустимой погрешности определения площади земельного участка ( $\Delta P$ ), м <sup>2</sup>	$\Delta P = 3.5 * M_t * \sqrt{P}$
4	Площадь земельного участка согласно сведениям Единого государственного реестра недвижимости ( $P_{\text{кад}}$ ), м <sup>2</sup>	926
5	Оценка расхождения $P$ и $P_{\text{кад}}$ ( $P - P_{\text{кад}}$ ), м <sup>2</sup>	74
6	Предельный минимальный и максимальный размер земельного участка ( $P_{\text{мин}}$ и $P_{\text{макс}}$ ), м <sup>2</sup>	$P_{\text{мин}}=600$ $P_{\text{макс}}=1500$
7	Кадастровый или иной номер (обозначение) здания, сооружения, объекта незавершенного строительства, расположенного на земельном участке	31:23:0301005:92
8	Иные сведения	---

## Сведения об уточняемых земельных участках

### 1. Сведения о характерных точках границы уточняемого земельного участка с кадастровым номером 31:23:0301005:37

Зона №1

Обозначение характерных точек границы	Существующие координаты, м		Уточненные координаты, м		Метод определения координат	Средняя квадратическая погрешность положения характерной точки (M <sub>t</sub> ), м	Формулы, примененные для расчета средней квадратической погрешности определения координат характерной точки (M <sub>t</sub> ), м
	X	Y	X	Y			
1	2	3	4	5	5	6	7
н84	----	----	400194.65	2265382.17	метод спутниковых геодезических измерений	0.1	---
н2	----	----	400208.58	2265402.82	метод спутниковых геодезических измерений	0.1	---
н1	----	----	400174.96	2265424.72	метод спутниковых геодезических измерений	0.1	---
н85	----	----	400161.13	2265403.77	метод спутниковых геодезических измерений	0.1	---
н84	----	----	400194.65	2265382.17	метод спутниковых геодезических измерений	0.1	---

### 2. Сведения о частях границы уточняемого земельного участка с кадастровым номером 31:23:0301005:37

Обозначение части границы		Горизонтальное проложение (S), м	Описание прохождения части границы	Отметка о наличии земельного спора
от т.	до т.			
1	2	3	4	5
н84	н2	24.91	---	
н2	н1	40.12	---	
н1	н85	25.10	---	
н85	н84	39.88	---	

### 3. Общие сведения об уточняемом земельном участке с кадастровым номером 31:23:0301005:37

№ п/п	Наименование характеристик земельного участка	Значение характеристики
1	2	3
1	Адрес земельного участка	Белгородская область, г.Алексеевка, ул.Русская, д.3

### Сведения об уточняемых земельных участках

	Местоположение земельного участка (при отсутствии присвоенного адреса)	---
	Дополнительные сведения о местоположении земельного участка	---
2	Площадь земельного участка $\pm$ величина погрешности определения площади ( $P \pm \Delta P$ ), м <sup>2</sup>	<b>1000</b>
3	Формула, примененная для расчета предельной допустимой погрешности определения площади земельного участка ( $\Delta P$ ), м <sup>2</sup>	$\Delta P = 3.5 * M_t * \sqrt{P}$
4	Площадь земельного участка согласно сведениям Единого государственного реестра недвижимости ( $P_{\text{кад}}$ ), м <sup>2</sup>	1000
5	Оценка расхождения $P$ и $P_{\text{кад}}$ ( $P - P_{\text{кад}}$ ), м <sup>2</sup>	0
6	Предельный минимальный и максимальный размер земельного участка ( $P_{\text{мин}}$ и $P_{\text{макс}}$ ), м <sup>2</sup>	$P_{\text{мин}}=600$ $P_{\text{макс}}=1500$
7	Кадастровый или иной номер (обозначение) здания, сооружения, объекта незавершенного строительства, расположенного на земельном участке	31:23:0301005:57
8	Иные сведения	---

## Сведения об уточняемых земельных участках

### 1. Сведения о характерных точках границы уточняемого земельного участка с кадастровым номером 31:23:0301005:38

Зона №1

Обозначение характерных точек границы	Существующие координаты, м		Уточненные координаты, м		Метод определения координат	Средняя квадратическая погрешность положения характерной точки (M), м	Формулы, примененные для расчета средней квадратической погрешности определения координат характерной точки (M), м
	X	Y	X	Y			
1	2	3	4	5	5	6	7
н83	----	----	400180.62	2265361.22	метод спутниковых геодезических измерений	0.1	---
н84	----	----	400194.65	2265382.17	метод спутниковых геодезических измерений	0.1	---
н85	----	----	400161.13	2265403.77	метод спутниковых геодезических измерений	0.1	---
н82	----	----	400147.27	2265382.99	метод спутниковых геодезических измерений	0.1	---
н83	----	----	400180.62	2265361.22	метод спутниковых геодезических измерений	0.1	---

### 2. Сведения о частях границы уточняемого земельного участка с кадастровым номером 31:23:0301005:38

Обозначение части границы		Горизонтальное проложение (S), м	Описание прохождения части границы	Отметка о наличии земельного спора
от т.	до т.			
1	2	3	4	5
н83	н84	25.21	---	
н84	н85	39.88	---	
н85	н82	24.98	---	
н82	н83	39.83	---	

### 3. Общие сведения об уточняемом земельном участке с кадастровым номером 31:23:0301005:38

№ п/п	Наименование характеристик земельного участка	Значение характеристики
1	2	3
1	Адрес земельного участка	Белгородская область, г.Алексеевка, ул.Русская, д.5



### Сведения об уточняемых земельных участках

	Местоположение земельного участка (при отсутствии присвоенного адреса)	---
	Дополнительные сведения о местоположении земельного участка	---
2	Площадь земельного участка $\pm$ величина погрешности определения площади ( $P \pm \Delta P$ ), м <sup>2</sup>	<b>1000</b>
3	Формула, примененная для расчета предельной допустимой погрешности определения площади земельного участка ( $\Delta P$ ), м <sup>2</sup>	$\Delta P = 3.5 * M_t * \sqrt{P}$
4	Площадь земельного участка согласно сведениям Единого государственного реестра недвижимости ( $P_{\text{кад}}$ ), м <sup>2</sup>	1000
5	Оценка расхождения $P$ и $P_{\text{кад}}$ ( $P - P_{\text{кад}}$ ), м <sup>2</sup>	0
6	Предельный минимальный и максимальный размер земельного участка ( $P_{\text{мин}}$ и $P_{\text{макс}}$ ), м <sup>2</sup>	$P_{\text{мин}}=600$ $P_{\text{макс}}=1500$
7	Кадастровый или иной номер (обозначение) здания, сооружения, объекта незавершенного строительства, расположенного на земельном участке	31:23:0301005:75
8	Иные сведения	---

## Сведения об уточняемых земельных участках

### 1. Сведения о характерных точках границы уточняемого земельного участка с кадастровым номером 31:23:0301005:39

Зона №1

Обозначение характерных точек границы	Существующие координаты, м		Уточненные координаты, м		Метод определения координат	Средняя квадратическая погрешность положения характерной точки (M), м	Формулы, примененные для расчета средней квадратической погрешности определения координат характерной точки (M), м
	X	Y	X	Y			
1	2	3	4	5	5	6	7
н107	----	----	400153.17	2265319.47	метод спутниковых геодезических измерений	0.1	---
н108	----	----	400167.04	2265340.19	метод спутниковых геодезических измерений	0.1	---
н101	----	----	400166.76	2265340.35	метод спутниковых геодезических измерений	0.1	---
н100	----	----	400133.30	2265362.13	метод спутниковых геодезических измерений	0.1	---
н105	----	----	400119.22	2265342.10	метод спутниковых геодезических измерений	0.1	---
н106	----	----	400152.62	2265319.86	метод спутниковых геодезических измерений	0.1	---
н107	----	----	400153.17	2265319.47	метод спутниковых геодезических измерений	0.1	---

### 2. Сведения о частях границы уточняемого земельного участка с кадастровым номером 31:23:0301005:39

Обозначение части границы		Горизонтальное проложение (S), м	Описание прохождения части границы	Отметка о наличии земельного спора
от т.	до т.			
1	2	3	4	5
н107	н108	24.93	---	
н108	н101	0.32	---	
н101	н100	39.92	---	
н100	н105	24.48	---	
н105	н106	40.13	---	
н106	н107	0.67	---	

## Сведения об уточняемых земельных участках

### 3. Общие сведения об уточняемом земельном участке с кадастровым номером 31:23:0301005:39

№ п/п	Наименование характеристик земельного участка	Значение характеристики
1	2	3
1	Адрес земельного участка	Белгородская область, г.Алексеевка, ул.Русская, д.9
	Местоположение земельного участка (при отсутствии присвоенного адреса)	---
	Дополнительные сведения о местоположении земельного участка	---
2	Площадь земельного участка $\pm$ величина погрешности определения площади ( $P \pm \Delta P$ ), м <sup>2</sup>	<b>1000</b>
3	Формула, примененная для расчета предельной допустимой погрешности определения площади земельного участка ( $\Delta P$ ), м <sup>2</sup>	$\Delta P = 3.5 * M_t * \sqrt{P}$
4	Площадь земельного участка согласно сведениям Единого государственного реестра недвижимости ( $P_{кад}$ ), м <sup>2</sup>	1000
5	Оценка расхождения $P$ и $P_{кад}$ ( $P - P_{кад}$ ), м <sup>2</sup>	0
6	Предельный минимальный и максимальный размер земельного участка ( $P_{мин}$ и $P_{макс}$ ), м <sup>2</sup>	P <sub>мин</sub> =600 P <sub>макс</sub> =1500
7	Кадастровый или иной номер (обозначение) здания, сооружения, объекта незавершенного строительства, расположенного на земельном участке	31:23:0301005:67
8	Иные сведения	---

## Сведения об уточняемых земельных участках

### 1. Сведения о характерных точках границы уточняемого земельного участка с кадастровым номером 31:23:0301005:40

Зона №1

Обозначение характерных точек границы	Существующие координаты, м		Уточненные координаты, м		Метод определения координат	Средняя квадратическая погрешность положения характерной точки (M), м	Формулы, примененные для расчета средней квадратической погрешности определения координат характерной точки (M), м
	X	Y	X	Y			
1	2	3	4	5	5	6	7
н120	----	----	400138.66	2265299.20	метод спутниковых геодезических измерений	0.1	---
н106	----	----	400152.62	2265319.86	метод спутниковых геодезических измерений	0.1	---
н105	----	----	400119.22	2265342.10	метод спутниковых геодезических измерений	0.1	---
н110	----	----	400105.14	2265321.38	метод спутниковых геодезических измерений	0.1	---
н120	----	----	400138.66	2265299.20	метод спутниковых геодезических измерений	0.1	---

### 2. Сведения о частях границы уточняемого земельного участка с кадастровым номером 31:23:0301005:40

Обозначение части границы		Горизонтальное проложение (S), м	Описание прохождения части границы	Отметка о наличии земельного спора
от т.	до т.			
1	2	3	4	5
н120	н106	24.93	---	
н106	н105	40.13	---	
н105	н110	25.05	---	
н110	н120	40.19	---	

### 3. Общие сведения об уточняемом земельном участке с кадастровым номером 31:23:0301005:40

№ п/п	Наименование характеристик земельного участка	Значение характеристики
1	2	3
1	Адрес земельного участка	Белгородская область, г.Алексеевка, ул.Русская, д.11

### Сведения об уточняемых земельных участках

	Местоположение земельного участка (при отсутствии присвоенного адреса)	---
	Дополнительные сведения о местоположении земельного участка	---
2	Площадь земельного участка $\pm$ величина погрешности определения площади ( $P \pm \Delta P$ ), м <sup>2</sup>	<b>1004</b>
3	Формула, примененная для расчета предельной допустимой погрешности определения площади земельного участка ( $\Delta P$ ), м <sup>2</sup>	$\Delta P = 3.5 * M_t * \sqrt{P}$
4	Площадь земельного участка согласно сведениям Единого государственного реестра недвижимости ( $P_{\text{кад}}$ ), м <sup>2</sup>	1000
5	Оценка расхождения $P$ и $P_{\text{кад}}$ ( $P - P_{\text{кад}}$ ), м <sup>2</sup>	4
6	Предельный минимальный и максимальный размер земельного участка ( $P_{\text{мин}}$ и $P_{\text{макс}}$ ), м <sup>2</sup>	$P_{\text{мин}}=600$ $P_{\text{макс}}=1500$
7	Кадастровый или иной номер (обозначение) здания, сооружения, объекта незавершенного строительства, расположенного на земельном участке	31:23:0301005:62
8	Иные сведения	---

## Сведения об уточняемых земельных участках

### 1. Сведения о характерных точках границы уточняемого земельного участка с кадастровым номером 31:23:0301005:41

Зона №1

Обозначение характерных точек границы	Существующие координаты, м		Уточненные координаты, м		Метод определения координат	Средняя квадратическая погрешность положения характерной точки (M <sub>t</sub> ), м	Формулы, примененные для расчета средней квадратической погрешности определения координат характерной точки (M <sub>t</sub> ), м
	X	Y	X	Y			
1	2	3	4	5	5	6	7
н126	----	----	400131.66	2265289.01	метод спутниковых геодезических измерений	0.1	---
н120	----	----	400138.66	2265299.20	метод спутниковых геодезических измерений	0.1	---
н110	----	----	400105.14	2265321.38	метод спутниковых геодезических измерений	0.1	---
н124	----	----	400091.28	2265300.50	метод спутниковых геодезических измерений	0.1	---
н125	----	----	400124.64	2265278.62	метод спутниковых геодезических измерений	0.1	---
н126	----	----	400131.66	2265289.01	метод спутниковых геодезических измерений	0.1	---

### 2. Сведения о частях границы уточняемого земельного участка с кадастровым номером 31:23:0301005:41

Обозначение части границы		Горизонтальное проложение (S), м	Описание прохождения части границы	Отметка о наличии земельного спора
от т.	до т.			
1	2	3	4	5
н126	н120	12.36	---	
н120	н110	40.19	---	
н110	н124	25.06	---	
н124	н125	39.90	---	
н125	н126	12.54	---	

### 3. Общие сведения об уточняемом земельном участке с кадастровым номером 31:23:0301005:41

№ п/п	Наименование характеристик земельного участка	Значение характеристики

### Сведения об уточняемых земельных участках

1	2	3
1	Адрес земельного участка	Белгородская область, г.Алексеевка, ул.Русская, д.13
	Местоположение земельного участка (при отсутствии присвоенного адреса)	---
	Дополнительные сведения о местоположении земельного участка	---
2	Площадь земельного участка $\pm$ величина погрешности определения площади ( $P \pm \Delta P$ ), м <sup>2</sup>	<b>1000</b>
3	Формула, примененная для расчета предельной допустимой погрешности определения площади земельного участка ( $\Delta P$ ), м <sup>2</sup>	$\Delta P = 3.5 * M_t * \sqrt{P}$
4	Площадь земельного участка согласно сведениям Единого государственного реестра недвижимости ( $P_{\text{кад}}$ ), м <sup>2</sup>	1000
5	Оценка расхождения $P$ и $P_{\text{кад}}$ ( $P - P_{\text{кад}}$ ), м <sup>2</sup>	0
6	Предельный минимальный и максимальный размер земельного участка ( $P_{\text{мин}}$ и $P_{\text{макс}}$ ), м <sup>2</sup>	$P_{\text{мин}}=600$ $P_{\text{макс}}=1500$
7	Кадастровый или иной номер (обозначение) здания, сооружения, объекта незавершенного строительства, расположенного на земельном участке	31:23:0301005:89
8	Иные сведения	---

## Сведения об уточняемых земельных участках

### 1. Сведения о характерных точках границы уточняемого земельного участка с кадастровым номером 31:23:0301005:42

Зона №1

Обозначение характерных точек границы	Существующие координаты, м		Уточненные координаты, м		Метод определения координат	Средняя квадратическая погрешность положения характерной точки (M), м	Формулы, примененные для расчета средней квадратической погрешности определения координат характерной точки (M), м
	X	Y	X	Y			
1	2	3	4	5	5	6	7
н131	----	----	400117.04	2265264.41	метод спутниковых геодезических измерений	0.1	---
н132	----	----	400119.73	2265268.64	метод спутниковых геодезических измерений	0.1	---
н133	----	----	400118.83	2265269.21	метод спутниковых геодезических измерений	0.1	---
н134	----	----	400124.79	2265278.53	метод спутниковых геодезических измерений	0.1	---
н125	----	----	400124.64	2265278.62	метод спутниковых геодезических измерений	0.1	---
н124	----	----	400091.28	2265300.50	метод спутниковых геодезических измерений	0.1	---
н127	----	----	400077.03	2265279.39	метод спутниковых геодезических измерений	0.1	---
н128	----	----	400110.11	2265255.82	метод спутниковых геодезических измерений	0.1	---
н129	----	----	400113.21	2265260.41	метод спутниковых геодезических измерений	0.1	---
н130	----	----	400116.21	2265264.94	метод спутниковых геодезических измерений	0.1	---
н131	----	----	400117.04	2265264.41	метод спутниковых геодезических измерений	0.1	---



## Сведения об уточняемых земельных участках

### 2. Сведения о частях границы уточняемого земельного участка с кадастровым номером 31:23:0301005:42

Обозначение части границы		Горизонтальное проложение (S), м	Описание прохождения части границы	Отметка о наличии земельного спора
от т.	до т.			
1	2	3	4	5
н131	н132	5.01	—	
н132	н133	1.07	—	
н133	н134	11.06	—	
н134	н125	0.17	—	
н125	н124	39.90	—	
н124	н127	25.47	—	
н127	н128	40.62	—	
н128	н129	5.54	—	
н129	н130	5.43	—	
н130	н131	0.98	—	

### 3. Общие сведения об уточняемом земельном участке с кадастровым номером 31:23:0301005:42

№ п/п	Наименование характеристик земельного участка	Значение характеристики
1	2	3
1	Адрес земельного участка	Белгородская область, г.Алексеевка, ул.Русская, д.15
	Местоположение земельного участка (при отсутствии присвоенного адреса)	---
	Дополнительные сведения о местоположении земельного участка	---
2	Площадь земельного участка ± величина погрешности определения площади ( $P \pm \Delta P$ ), м <sup>2</sup>	<b>1066</b>
3	Формула, примененная для расчета предельной допустимой погрешности определения площади земельного участка ( $\Delta P$ ), м <sup>2</sup>	$\Delta P = 3.5 * M_t * \sqrt{P}$
4	Площадь земельного участка согласно сведениям Единого государственного реестра недвижимости ( $P_{\text{кад}}$ ), м <sup>2</sup>	1000
5	Оценка расхождения $P$ и $P_{\text{кад}}$ ( $P - P_{\text{кад}}$ ), м <sup>2</sup>	66
6	Предельный минимальный и максимальный размер земельного участка ( $P_{\text{мин}}$ и $P_{\text{макс}}$ ), м <sup>2</sup>	$P_{\text{мин}}=600$ $P_{\text{макс}}=1500$
7	Кадастровый или иной номер (обозначение) здания, сооружения, объекта незавершенного строительства, расположенного на земельном участке	---
8	Иные сведения	---

## Сведения об уточняемых земельных участках

### 1. Сведения о характерных точках границы уточняемого земельного участка с кадастровым номером 31:23:0301005:43

Зона №1

Обозначение характерных точек границы	Существующие координаты, м		Уточненные координаты, м		Метод определения координат	Средняя квадратическая погрешность положения характерной точки (M), м	Формулы, примененные для расчета средней квадратической погрешности определения координат характерной точки (M), м
	X	Y	X	Y			
1	2	3	4	5	5	6	7
н146	----	----	400081.40	2265214.37	метод спутниковых геодезических измерений	0.1	---
н144	----	----	400095.72	2265235.09	метод спутниковых геодезических измерений	0.1	---
н141	----	----	400063.02	2265258.70	метод спутниковых геодезических измерений	0.1	---
н145	----	----	400048.69	2265237.93	метод спутниковых геодезических измерений	0.1	---
н146	----	----	400081.40	2265214.37	метод спутниковых геодезических измерений	0.1	---

### 2. Сведения о частях границы уточняемого земельного участка с кадастровым номером 31:23:0301005:43

Обозначение части границы		Горизонтальное проложение (S), м	Описание прохождения части границы	Отметка о наличии земельного спора
от т.	до т.			
1	2	3	4	5
н146	н144	25.19	---	
н144	н141	40.33	---	
н141	н145	25.23	---	
н145	н146	40.31	---	

### 3. Общие сведения об уточняемом земельном участке с кадастровым номером 31:23:0301005:43

№ п/п	Наименование характеристик земельного участка	Значение характеристики
1	2	3
1	Адрес земельного участка	Белгородская область, г.Алексеевка, ул.Русская, д.19

### Сведения об уточняемых земельных участках

	Местоположение земельного участка (при отсутствии присвоенного адреса)	---
	Дополнительные сведения о местоположении земельного участка	---
2	Площадь земельного участка $\pm$ величина погрешности определения площади ( $P \pm \Delta P$ ), м <sup>2</sup>	<b>1016</b>
3	Формула, примененная для расчета предельной допустимой погрешности определения площади земельного участка ( $\Delta P$ ), м <sup>2</sup>	$\Delta P = 3.5 * M_t * \sqrt{P}$
4	Площадь земельного участка согласно сведениям Единого государственного реестра недвижимости ( $P_{\text{кад}}$ ), м <sup>2</sup>	1016
5	Оценка расхождения $P$ и $P_{\text{кад}}$ ( $P - P_{\text{кад}}$ ), м <sup>2</sup>	0
6	Предельный минимальный и максимальный размер земельного участка ( $P_{\text{мин}}$ и $P_{\text{макс}}$ ), м <sup>2</sup>	$P_{\text{мин}}=600$ $P_{\text{макс}}=1500$
7	Кадастровый или иной номер (обозначение) здания, сооружения, объекта незавершенного строительства, расположенного на земельном участке	31:23:0101001:14384
8	Иные сведения	---

## Сведения об уточняемых земельных участках

### 1. Сведения о характерных точках границы уточняемого земельного участка с кадастровым номером 31:23:0301005:44

Зона №1

Обозначение характерных точек границы	Существующие координаты, м		Уточненные координаты, м		Метод определения координат	Средняя квадратическая погрешность положения характерной точки (M), м	Формулы, примененные для расчета средней квадратической погрешности определения координат характерной точки (M), м
	X	Y	X	Y			
1	2	3	4	5	5	6	7
н196	----	----	400056.97	2265178.19	метод спутниковых геодезических измерений	0.1	---
н148	----	----	400070.41	2265197.56	метод спутниковых геодезических измерений	0.1	---
н147	----	----	400037.99	2265221.92	метод спутниковых геодезических измерений	0.1	---
н156	----	----	400027.68	2265206.67	метод спутниковых геодезических измерений	0.1	---
н194	----	----	400050.20	2265190.85	метод спутниковых геодезических измерений	0.1	---
н195	----	----	400046.55	2265185.49	метод спутниковых геодезических измерений	0.1	---
н196	----	----	400056.97	2265178.19	метод спутниковых геодезических измерений	0.1	---

### 2. Сведения о частях границы уточняемого земельного участка с кадастровым номером 31:23:0301005:44

Обозначение части границы		Горизонтальное проложение (S), м	Описание прохождения части границы	Отметка о наличии земельного спора
от т.	до т.			
1	2	3	4	5
н196	н148	23.58	---	
н148	н147	40.55	---	
н147	н156	18.41	---	
н156	н194	27.52	---	
н194	н195	6.48	---	
н195	н196	12.72	---	

## Сведения об уточняемых земельных участках

### 3. Общие сведения об уточняемом земельном участке с кадастровым номером 31:23:0301005:44

№ п/п	Наименование характеристик земельного участка	Значение характеристики
1	2	3
1	Адрес земельного участка	Белгородская область, г.Алексеевка, ул.Русская, д.21а
	Местоположение земельного участка (при отсутствии присвоенного адреса)	---
	Дополнительные сведения о местоположении земельного участка	---
2	Площадь земельного участка ± величина погрешности определения площади ( $P \pm \Delta P$ ), м <sup>2</sup>	<b>800</b>
3	Формула, примененная для расчета предельной допустимой погрешности определения площади земельного участка ( $\Delta P$ ), м <sup>2</sup>	$\Delta P = 3.5 * M_t * \sqrt{P}$
4	Площадь земельного участка согласно сведениям Единого государственного реестра недвижимости ( $P_{кад}$ ), м <sup>2</sup>	800
5	Оценка расхождения $P$ и $P_{кад}$ ( $P - P_{кад}$ ), м <sup>2</sup>	0
6	Предельный минимальный и максимальный размер земельного участка ( $P_{мин}$ и $P_{макс}$ ), м <sup>2</sup>	$P_{мин}=600$ $P_{макс}=1500$
7	Кадастровый или иной номер (обозначение) здания, сооружения, объекта незавершенного строительства, расположенного на земельном участке	---
8	Иные сведения	---

## Сведения об уточняемых земельных участках

### 1. Сведения о характерных точках границы уточняемого земельного участка с кадастровым номером 31:23:0301005:45

Зона №1

Обозначение характерных точек границы	Существующие координаты, м		Уточненные координаты, м		Метод определения координат	Средняя квадратическая погрешность положения характерной точки (M), м	Формулы, примененные для расчета средней квадратической погрешности определения координат характерной точки (M), м
	X	Y	X	Y			
1	2	3	4	5	5	6	7
н185	----	----	400040.82	2265154.40	метод спутниковых геодезических измерений	0.1	---
н187	----	----	400055.09	2265175.42	метод спутниковых геодезических измерений	0.1	---
н182	----	----	400022.38	2265198.83	метод спутниковых геодезических измерений	0.1	---
н184	----	----	400007.47	2265176.58	метод спутниковых геодезических измерений	0.1	---
н185	----	----	400040.82	2265154.40	метод спутниковых геодезических измерений	0.1	---

### 2. Сведения о частях границы уточняемого земельного участка с кадастровым номером 31:23:0301005:45

Обозначение части границы		Горизонтальное проложение (S), м	Описание прохождения части границы	Отметка о наличии земельного спора
от т.	до т.			
1	2	3	4	5
н185	н187	25.41	---	
н187	н182	40.22	---	
н182	н184	26.78	---	
н184	н185	40.05	---	

### 3. Общие сведения об уточняемом земельном участке с кадастровым номером 31:23:0301005:45

№ п/п	Наименование характеристик земельного участка	Значение характеристики
1	2	3
1	Адрес земельного участка	Белгородская область, г.Алексеевка, ул.Русская, д.25

### Сведения об уточняемых земельных участках

	Местоположение земельного участка (при отсутствии присвоенного адреса)	---
	Дополнительные сведения о местоположении земельного участка	---
2	Площадь земельного участка $\pm$ величина погрешности определения площади ( $P \pm \Delta P$ ), м <sup>2</sup>	<b>1047</b>
3	Формула, примененная для расчета предельной допустимой погрешности определения площади земельного участка ( $\Delta P$ ), м <sup>2</sup>	$\Delta P = 3.5 * M_t * \sqrt{P}$
4	Площадь земельного участка согласно сведениям Единого государственного реестра недвижимости ( $P_{\text{кад}}$ ), м <sup>2</sup>	1000
5	Оценка расхождения $P$ и $P_{\text{кад}}$ ( $P - P_{\text{кад}}$ ), м <sup>2</sup>	47
6	Предельный минимальный и максимальный размер земельного участка ( $P_{\text{мин}}$ и $P_{\text{макс}}$ ), м <sup>2</sup>	$P_{\text{мин}}=600$ $P_{\text{макс}}=1500$
7	Кадастровый или иной номер (обозначение) здания, сооружения, объекта незавершенного строительства, расположенного на земельном участке	---
8	Иные сведения	---

## Сведения об уточняемых земельных участках

### 1. Сведения о характерных точках границы уточняемого земельного участка с кадастровым номером 31:23:0301005:46

Зона №1

Обозначение характерных точек границы	Существующие координаты, м		Уточненные координаты, м		Метод определения координат	Средняя квадратическая погрешность положения характерной точки (M <sub>t</sub> ), м	Формулы, примененные для расчета средней квадратической погрешности определения координат характерной точки (M <sub>t</sub> ), м
	X	Y	X	Y			
1	2	3	4	5	5	6	7
н186	----	----	400026.77	2265133.69	метод спутниковых геодезических измерений	0.1	---
н185	----	----	400040.82	2265154.40	метод спутниковых геодезических измерений	0.1	---
н184	----	----	400007.47	2265176.58	метод спутниковых геодезических измерений	0.1	---
н179	----	----	400007.19	2265176.16	метод спутниковых геодезических измерений	0.1	---
н160	----	----	399993.59	2265155.71	метод спутниковых геодезических измерений	0.1	---
н163	----	----	400007.26	2265146.63	метод спутниковых геодезических измерений	0.1	---
н174	----	----	400026.56	2265133.83	метод спутниковых геодезических измерений	0.1	---
н186	----	----	400026.77	2265133.69	метод спутниковых геодезических измерений	0.1	---

### 2. Сведения о частях границы уточняемого земельного участка с кадастровым номером 31:23:0301005:46

Обозначение части границы		Горизонтальное проложение (S), м	Описание прохождения части границы	Отметка о наличии земельного спора
от т.	до т.			
1	2	3	4	5
н186	н185	25.03	---	
н185	н184	40.05	---	
н184	н179	0.50	---	



### Сведения об уточняемых земельных участках

н179	н160	24.56	---	
н160	н163	16.41	---	
н163	н174	23.16	---	
н174	н186	0.25	---	

### 3. Общие сведения об уточняемом земельном участке с кадастровым номером 31:23:0301005:46

№ п/п	Наименование характеристик земельного участка	Значение характеристики
1	2	3
1	Адрес земельного участка	Белгородская область, г.Алексеевка, ул.Русская, д.27
	Местоположение земельного участка (при отсутствии присвоенного адреса)	---
	Дополнительные сведения о местоположении земельного участка	---
2	Площадь земельного участка ± величина погрешности определения площади ( $P \pm \Delta P$ ), м <sup>2</sup>	<b>1000</b>
3	Формула, примененная для расчета предельной допустимой погрешности определения площади земельного участка ( $\Delta P$ ), м <sup>2</sup>	$\Delta P = 3.5 * M_t * \sqrt{P}$
4	Площадь земельного участка согласно сведениям Единого государственного реестра недвижимости ( $P_{\text{кад}}$ ), м <sup>2</sup>	1000
5	Оценка расхождения $P$ и $P_{\text{кад}}$ ( $P - P_{\text{кад}}$ ), м <sup>2</sup>	---
6	Предельный минимальный и максимальный размер земельного участка ( $P_{\text{мин}}$ и $P_{\text{макс}}$ ), м <sup>2</sup>	$P_{\text{мин}}=600$ $P_{\text{макс}}=1500$
7	Кадастровый или иной номер (обозначение) здания, сооружения, объекта незавершенного строительства, расположенного на земельном участке	---
8	Иные сведения	---

## Сведения об уточняемых земельных участках

### 1. Сведения о характерных точках границы уточняемого земельного участка с кадастровым номером 31:23:0301005:49

Зона №1

Обозначение характерных точек границы	Существующие координаты, м		Уточненные координаты, м		Метод определения координат	Средняя квадратическая погрешность положения характерной точки (M <sub>t</sub> ), м	Формулы, примененные для расчета средней квадратической погрешности определения координат характерной точки (M <sub>t</sub> ), м
	X	Y	X	Y			
1	2	3	4	5	5	6	7
н18	----	----	399909.83	2265159.31	метод спутниковых геодезических измерений	0.1	---
н8	----	----	399929.79	2265200.32	метод спутниковых геодезических измерений	0.1	---
н11	----	----	399901.76	2265208.42	метод спутниковых геодезических измерений	0.1	---
н17	----	----	399881.29	2265174.30	метод спутниковых геодезических измерений	0.1	---
н18	----	----	399909.83	2265159.31	метод спутниковых геодезических измерений	0.1	---

### 2. Сведения о частях границы уточняемого земельного участка с кадастровым номером 31:23:0301005:49

Обозначение части границы		Горизонтальное проложение (S), м	Описание прохождения части границы	Отметка о наличии земельного спора
от т.	до т.			
1	2	3	4	5
н18	н8	45.61	---	
н8	н11	29.18	---	
н11	н17	39.79	---	
н17	н18	32.24	---	

### 3. Общие сведения об уточняемом земельном участке с кадастровым номером 31:23:0301005:49

№ п/п	Наименование характеристик земельного участка	Значение характеристики
1	2	3
1	Адрес земельного участка	Белгородская область, г.Алексеевка, ул.Шапошникова, д.25

### Сведения об уточняемых земельных участках

	Местоположение земельного участка (при отсутствии присвоенного адреса)	---
	Дополнительные сведения о местоположении земельного участка	---
2	Площадь земельного участка $\pm$ величина погрешности определения площади ( $P \pm \Delta P$ ), м <sup>2</sup>	<b>1296</b>
3	Формула, примененная для расчета предельной допустимой погрешности определения площади земельного участка ( $\Delta P$ ), м <sup>2</sup>	$\Delta P = 3.5 * M_t * \sqrt{P}$
4	Площадь земельного участка согласно сведениям Единого государственного реестра недвижимости ( $P_{\text{кад}}$ ), м <sup>2</sup>	1296
5	Оценка расхождения $P$ и $P_{\text{кад}}$ ( $P - P_{\text{кад}}$ ), м <sup>2</sup>	0
6	Предельный минимальный и максимальный размер земельного участка ( $P_{\text{мин}}$ и $P_{\text{макс}}$ ), м <sup>2</sup>	$P_{\text{мин}}=600$ $P_{\text{макс}}=1500$
7	Кадастровый или иной номер (обозначение) здания, сооружения, объекта незавершенного строительства, расположенного на земельном участке	---
8	Иные сведения	---

## Сведения об уточняемых земельных участках

### 1. Сведения о характерных точках границы уточняемого земельного участка с кадастровым номером 31:23:0301005:50

Зона №1

Обозначение характерных точек границы	Существующие координаты, м		Уточненные координаты, м		Метод определения координат	Средняя квадратическая погрешность положения характерной точки (M <sub>t</sub> ), м	Формулы, примененные для расчета средней квадратической погрешности определения координат характерной точки (M <sub>t</sub> ), м
	X	Y	X	Y			
1	2	3	4	5	5	6	7
н8	----	----	399929.79	2265200.32	метод спутниковых геодезических измерений	0.1	---
н9	----	----	399942.31	2265228.54	метод спутниковых геодезических измерений	0.1	---
н10	----	----	399912.71	2265233.76	метод спутниковых геодезических измерений	0.1	---
н11	----	----	399901.76	2265208.42	метод спутниковых геодезических измерений	0.1	---
н8	----	----	399929.79	2265200.32	метод спутниковых геодезических измерений	0.1	---

### 2. Сведения о частях границы уточняемого земельного участка с кадастровым номером 31:23:0301005:50

Обозначение части границы		Горизонтальное проложение (S), м	Описание прохождения части границы	Отметка о наличии земельного спора
от т.	до т.			
1	2	3	4	5
н8	н9	30.87	---	
н9	н10	30.06	---	
н10	н11	27.60	---	
н11	н8	29.18	---	

### 3. Общие сведения об уточняемом земельном участке с кадастровым номером 31:23:0301005:50

№ п/п	Наименование характеристик земельного участка	Значение характеристики
1	2	3
1	Адрес земельного участка	Белгородская область, г.Алексеевка, ул.Шапошникова, д.

### Сведения об уточняемых земельных участках

	Местоположение земельного участка (при отсутствии присвоенного адреса)	---
	Дополнительные сведения о местоположении земельного участка	---
2	Площадь земельного участка $\pm$ величина погрешности определения площади ( $P \pm \Delta P$ ), м <sup>2</sup>	
3	Формула, примененная для расчета предельной допустимой погрешности определения площади земельного участка ( $\Delta P$ ), м <sup>2</sup>	$\Delta P = 3.5 * M_t * \sqrt{P}$
4	Площадь земельного участка согласно сведениям Единого государственного реестра недвижимости ( $P_{\text{кад}}$ ), м <sup>2</sup>	
5	Оценка расхождения $P$ и $P_{\text{кад}}$ ( $P - P_{\text{кад}}$ ), м <sup>2</sup>	---
6	Предельный минимальный и максимальный размер земельного участка ( $P_{\text{мин}}$ и $P_{\text{макс}}$ ), м <sup>2</sup>	$P_{\text{мин}}=600$ $P_{\text{макс}}=1500$
7	Кадастровый или иной номер (обозначение) здания, сооружения, объекта незавершенного строительства, расположенного на земельном участке	---
8	Иные сведения	---

## Сведения об уточняемых земельных участках

### 1. Сведения о характерных точках границы уточняемого земельного участка с кадастровым номером 31:23:0301005:51

Зона №1

Обозначение характерных точек границы	Существующие координаты, м		Уточненные координаты, м		Метод определения координат	Средняя квадратическая погрешность положения характерной точки (M), м	Формулы, примененные для расчета средней квадратической погрешности определения координат характерной точки (M), м
	X	Y	X	Y			
1	2	3	4	5	5	6	7
н79	----	----	399901.70	2265071.96	метод спутниковых геодезических измерений	0.1	---
н80	----	----	399903.32	2265073.93	метод спутниковых геодезических измерений	0.1	---
н81	----	----	399900.22	2265076.49	метод спутниковых геодезических измерений	0.1	---
н78	----	----	399898.60	2265074.52	метод спутниковых геодезических измерений	0.1	---
н79	----	----	399901.70	2265071.96	метод спутниковых геодезических измерений	0.1	---

### 2. Сведения о частях границы уточняемого земельного участка с кадастровым номером 31:23:0301005:51

Обозначение части границы		Горизонтальное проложение (S), м	Описание прохождения части границы	Отметка о наличии земельного спора
от т.	до т.			
1	2	3	4	5
н79	н80	2.55	---	
н80	н81	4.02	---	
н81	н78	2.55	---	
н78	н79	4.02	---	

### 3. Общие сведения об уточняемом земельном участке с кадастровым номером 31:23:0301005:51

№ п/п	Наименование характеристик земельного участка	Значение характеристики
1	2	3
1	Адрес земельного участка	Белгородская область, г.Алексеевка, ул.Шапошникова, д.25а

### Сведения об уточняемых земельных участках

	Местоположение земельного участка (при отсутствии присвоенного адреса)	---
	Дополнительные сведения о местоположении земельного участка	---
2	Площадь земельного участка $\pm$ величина погрешности определения площади ( $P \pm \Delta P$ ), м <sup>2</sup>	<b>850</b>
3	Формула, примененная для расчета предельной допустимой погрешности определения площади земельного участка ( $\Delta P$ ), м <sup>2</sup>	$\Delta P = 3.5 * M_t * \sqrt{P}$
4	Площадь земельного участка согласно сведениям Единого государственного реестра недвижимости ( $P_{\text{кад}}$ ), м <sup>2</sup>	850
5	Оценка расхождения $P$ и $P_{\text{кад}}$ ( $P - P_{\text{кад}}$ ), м <sup>2</sup>	0
6	Предельный минимальный и максимальный размер земельного участка ( $P_{\text{мин}}$ и $P_{\text{макс}}$ ), м <sup>2</sup>	$P_{\text{мин}}=600$ $P_{\text{макс}}=1500$
7	Кадастровый или иной номер (обозначение) здания, сооружения, объекта незавершенного строительства, расположенного на земельном участке	31:23:0301005:81
8	Иные сведения	---

## Сведения об уточняемых земельных участках

### 1. Сведения о характерных точках границы уточняемого земельного участка с кадастровым номером 31:23:0301005:53

Зона №1

Обозначение характерных точек границы	Существующие координаты, м		Уточненные координаты, м		Метод определения координат	Средняя квадратическая погрешность положения характерной точки (M <sub>t</sub> ), м	Формулы, примененные для расчета средней квадратической погрешности определения координат характерной точки (M <sub>t</sub> ), м
	X	Y	X	Y			
1	2	3	4	5	5	6	7
н171	----	----	400013.44	2265112.73	метод спутниковых геодезических измерений	0.1	---
н165	----	----	399993.15	2265126.00	метод спутниковых геодезических измерений	0.1	---
н164	----	----	399979.48	2265135.07	метод спутниковых геодезических измерений	0.1	---
н170	----	----	399979.27	2265134.76	метод спутниковых геодезических измерений	0.1	---
н175	----	----	399971.11	2265122.82	метод спутниковых геодезических измерений	0.1	---
н171	----	----	400013.44	2265112.73	метод спутниковых геодезических измерений	0.1	---

### 2. Сведения о частях границы уточняемого земельного участка с кадастровым номером 31:23:0301005:53

Обозначение части границы		Горизонтальное проложение (S), м	Описание прохождения части границы	Отметка о наличии земельного спора
от т.	до т.			
1	2	3	4	5
н171	н165	24.24	---	
н165	н164	16.41	---	
н164	н170	0.37	---	
н170	н175	14.46	---	
н175	н171	43.52	---	

### 3. Общие сведения об уточняемом земельном участке с кадастровым номером 31:23:0301005:53

№ п/п	Наименование характеристик земельного участка	Значение характеристики



## Сведения об уточняемых земельных участках

1	2	3
1	Адрес земельного участка	Белгородская область, г.Алексеевка, ул.Русская, д.29
	Местоположение земельного участка (при отсутствии присвоенного адреса)	---
	Дополнительные сведения о местоположении земельного участка	---
2	Площадь земельного участка $\pm$ величина погрешности определения площади ( $P \pm \Delta P$ ), м <sup>2</sup>	<b>300</b>
3	Формула, примененная для расчета предельной допустимой погрешности определения площади земельного участка ( $\Delta P$ ), м <sup>2</sup>	$\Delta P = 3.5 * M_t * \sqrt{P}$
4	Площадь земельного участка согласно сведениям Единого государственного реестра недвижимости ( $P_{\text{кад}}$ ), м <sup>2</sup>	300
5	Оценка расхождения $P$ и $P_{\text{кад}}$ ( $P - P_{\text{кад}}$ ), м <sup>2</sup>	0
6	Предельный минимальный и максимальный размер земельного участка ( $P_{\text{мин}}$ и $P_{\text{макс}}$ ), м <sup>2</sup>	$P_{\text{мин}}=600$ $P_{\text{макс}}=1500$
7	Кадастровый или иной номер (обозначение) здания, сооружения, объекта незавершенного строительства, расположенного на земельном участке	---
8	Иные сведения	---

## Сведения об уточняемых земельных участках

### 1. Сведения о характерных точках границы уточняемого земельного участка с кадастровым номером 31:23:0301005:54

Зона №1

Обозначение характерных точек границы	Существующие координаты, м		Уточненные координаты, м		Метод определения координат	Средняя квадратическая погрешность положения характерной точки (M), м	Формулы, примененные для расчета средней квадратической погрешности определения координат характерной точки (M), м
	X	Y	X	Y			
1	2	3	4	5	5	6	7
н172	----	----	400019.49	2265122.47	метод спутниковых геодезических измерений	0.1	---
н173	----	----	400025.99	2265132.94	метод спутниковых геодезических измерений	0.1	---
н174	----	----	400026.56	2265133.83	метод спутниковых геодезических измерений	0.1	---
н163	----	----	400007.26	2265146.63	метод спутниковых геодезических измерений	0.1	---
н162	----	----	400000.20	2265136.31	метод спутниковых геодезических измерений	0.1	---
н165	----	----	399993.15	2265126.00	метод спутниковых геодезических измерений	0.1	---
н171	----	----	400013.44	2265112.73	метод спутниковых геодезических измерений	0.1	---
н172	----	----	400019.49	2265122.47	метод спутниковых геодезических измерений	0.1	---

### 2. Сведения о частях границы уточняемого земельного участка с кадастровым номером 31:23:0301005:54

Обозначение части границы		Горизонтальное проложение (S), м	Описание прохождения части границы	Отметка о наличии земельного спора
от т.	до т.			
1	2	3	4	5
н172	н173	12.32	---	
н173	н174	1.06	---	
н174	н163	23.16	---	

### Сведения об уточняемых земельных участках

н163	н162	12.50	---	
н162	н165	12.49	---	
н165	н171	24.24	---	
н171	н172	11.47	---	

### 3. Общие сведения об уточняемом земельном участке с кадастровым номером 31:23:0301005:54

№ п/п	Наименование характеристик земельного участка	Значение характеристики
1	2	3
1	Адрес земельного участка	Белгородская область, г.Алексеевка, ул.Русская, д.29
	Местоположение земельного участка (при отсутствии присвоенного адреса)	---
	Дополнительные сведения о местоположении земельного участка	---
2	Площадь земельного участка ± величина погрешности определения площади ( $P \pm \Delta P$ ), м <sup>2</sup>	<b>590</b>
3	Формула, примененная для расчета предельной допустимой погрешности определения площади земельного участка ( $\Delta P$ ), м <sup>2</sup>	$\Delta P = 3.5 * M_t * \sqrt{P}$
4	Площадь земельного участка согласно сведениям Единого государственного реестра недвижимости ( $P_{\text{кад}}$ ), м <sup>2</sup>	590
5	Оценка расхождения $P$ и $P_{\text{кад}}$ ( $P - P_{\text{кад}}$ ), м <sup>2</sup>	0
6	Предельный минимальный и максимальный размер земельного участка ( $P_{\text{мин}}$ и $P_{\text{макс}}$ ), м <sup>2</sup>	$P_{\text{мин}}=600$ $P_{\text{макс}}=1500$
7	Кадастровый или иной номер (обозначение) здания, сооружения, объекта незавершенного строительства, расположенного на земельном участке	---
8	Иные сведения	---

## Сведения об уточняемых земельных участках

### 1. Сведения о характерных точках границы уточняемого земельного участка с кадастровым номером 31:23:0301005:55

Зона №1

Обозначение характерных точек границы	Существующие координаты, м		Уточненные координаты, м		Метод определения координат	Средняя квадратическая погрешность положения характерной точки (M <sub>t</sub> ), м	Формулы, примененные для расчета средней квадратической погрешности определения координат характерной точки (M <sub>t</sub> ), м
	X	Y	X	Y			
1	2	3	4	5	5	6	7
н165	----	----	399993.15	2265126.00	метод спутниковых геодезических измерений	0.1	---
н162	----	----	400000.20	2265136.31	метод спутниковых геодезических измерений	0.1	---
н161	----	----	399986.52	2265145.37	метод спутниковых геодезических измерений	0.1	---
н164	----	----	399979.48	2265135.07	метод спутниковых геодезических измерений	0.1	---
н165	----	----	399993.15	2265126.00	метод спутниковых геодезических измерений	0.1	---

### 2. Сведения о частях границы уточняемого земельного участка с кадастровым номером 31:23:0301005:55

Обозначение части границы		Горизонтальное проложение (S), м	Описание прохождения части границы	Отметка о наличии земельного спора
от т.	до т.			
1	2	3	4	5
н165	н162	12.49	---	
н162	н161	16.41	---	
н161	н164	12.48	---	
н164	н165	16.41	---	

### 3. Общие сведения об уточняемом земельном участке с кадастровым номером 31:23:0301005:55

№ п/п	Наименование характеристик земельного участка	Значение характеристики
1	2	3
1	Адрес земельного участка	Белгородская область, г.Алексеевка, ул.Русская, д.29

### Сведения об уточняемых земельных участках

	Местоположение земельного участка (при отсутствии присвоенного адреса)	---
	Дополнительные сведения о местоположении земельного участка	---
2	Площадь земельного участка $\pm$ величина погрешности определения площади ( $P \pm \Delta P$ ), м <sup>2</sup>	<b>205</b>
3	Формула, примененная для расчета предельной допустимой погрешности определения площади земельного участка ( $\Delta P$ ), м <sup>2</sup>	$\Delta P = 3.5 * M_t * \sqrt{P}$
4	Площадь земельного участка согласно сведениям Единого государственного реестра недвижимости ( $P_{\text{кад}}$ ), м <sup>2</sup>	205
5	Оценка расхождения $P$ и $P_{\text{кад}}$ ( $P - P_{\text{кад}}$ ), м <sup>2</sup>	0
6	Предельный минимальный и максимальный размер земельного участка ( $P_{\text{мин}}$ и $P_{\text{макс}}$ ), м <sup>2</sup>	$P_{\text{мин}}=600$ $P_{\text{макс}}=1500$
7	Кадастровый или иной номер (обозначение) здания, сооружения, объекта незавершенного строительства, расположенного на земельном участке	---
8	Иные сведения	---

## Сведения об уточняемых земельных участках

### 1. Сведения о характерных точках границы уточняемого земельного участка с кадастровым номером 31:23:0301005:56

Зона №1

Обозначение характерных точек границы	Существующие координаты, м		Уточненные координаты, м		Метод определения координат	Средняя квадратическая погрешность положения характерной точки (M <sub>t</sub> ), м	Формулы, примененные для расчета средней квадратической погрешности определения координат характерной точки (M <sub>t</sub> ), м
	X	Y	X	Y			
1	2	3	4	5	5	6	7
н162	----	----	400000.20	2265136.31	метод спутниковых геодезических измерений	0.1	---
н163	----	----	400007.26	2265146.63	метод спутниковых геодезических измерений	0.1	---
н160	----	----	399993.59	2265155.71	метод спутниковых геодезических измерений	0.1	---
н161	----	----	399986.52	2265145.37	метод спутниковых геодезических измерений	0.1	---
н162	----	----	400000.20	2265136.31	метод спутниковых геодезических измерений	0.1	---

### 2. Сведения о частях границы уточняемого земельного участка с кадастровым номером 31:23:0301005:56

Обозначение части границы		Горизонтальное проложение (S), м	Описание прохождения части границы	Отметка о наличии земельного спора
от т.	до т.			
1	2	3	4	5
н162	н163	12.50	---	
н163	н160	16.41	---	
н160	н161	12.53	---	
н161	н162	16.41	---	

### 3. Общие сведения об уточняемом земельном участке с кадастровым номером 31:23:0301005:56

№ п/п	Наименование характеристик земельного участка	Значение характеристики
1	2	3
1	Адрес земельного участка	Белгородская область, г.Алексеевка, ул.Русская, д.29

### Сведения об уточняемых земельных участках

	Местоположение земельного участка (при отсутствии присвоенного адреса)	---
	Дополнительные сведения о местоположении земельного участка	---
2	Площадь земельного участка $\pm$ величина погрешности определения площади ( $P \pm \Delta P$ ), м <sup>2</sup>	<b>205</b>
3	Формула, примененная для расчета предельной допустимой погрешности определения площади земельного участка ( $\Delta P$ ), м <sup>2</sup>	$\Delta P = 3.5 * M_t * \sqrt{P}$
4	Площадь земельного участка согласно сведениям Единого государственного реестра недвижимости ( $P_{\text{кад}}$ ), м <sup>2</sup>	205
5	Оценка расхождения $P$ и $P_{\text{кад}}$ ( $P - P_{\text{кад}}$ ), м <sup>2</sup>	0
6	Предельный минимальный и максимальный размер земельного участка ( $P_{\text{мин}}$ и $P_{\text{макс}}$ ), м <sup>2</sup>	$P_{\text{мин}}=600$ $P_{\text{макс}}=1500$
7	Кадастровый или иной номер (обозначение) здания, сооружения, объекта незавершенного строительства, расположенного на земельном участке	---
8	Иные сведения	---

## Сведения об уточняемых земельных участках

### 1. Сведения о характерных точках границы уточняемого земельного участка с кадастровым номером 31:23:0301005:95

Зона №1

Обозначение характерных точек границы	Существующие координаты, м		Уточненные координаты, м		Метод определения координат	Средняя квадратическая погрешность положения характерной точки (M <sub>t</sub> ), м	Формулы, примененные для расчета средней квадратической погрешности определения координат характерной точки (M <sub>t</sub> ), м
	X	Y	X	Y			
1	2	3	4	5	5	6	7
н64	----	----	400067.13	2265440.94	метод спутниковых геодезических измерений	0.1	---
н65	----	----	400084.83	2265462.94	метод спутниковых геодезических измерений	0.1	---
н62	----	----	400082.55	2265464.81	метод спутниковых геодезических измерений	0.1	---
н63	----	----	400064.81	2265442.88	метод спутниковых геодезических измерений	0.1	---
н64	----	----	400067.13	2265440.94	метод спутниковых геодезических измерений	0.1	---

### 2. Сведения о частях границы уточняемого земельного участка с кадастровым номером 31:23:0301005:95

Обозначение части границы		Горизонтальное проложение (S), м	Описание прохождения части границы	Отметка о наличии земельного спора
от т.	до т.			
1	2	3	4	5
н64	н65	28.24	---	
н65	н62	2.95	---	
н62	н63	28.21	---	
н63	н64	3.02	---	

### 3. Общие сведения об уточняемом земельном участке с кадастровым номером 31:23:0301005:95

№ п/п	Наименование характеристик земельного участка	Значение характеристики
1	2	3
1	Адрес земельного участка	Белгородская область, г.Алексеевка, ул.Шапошникова



### Сведения об уточняемых земельных участках

	Местоположение земельного участка (при отсутствии присвоенного адреса)	---
	Дополнительные сведения о местоположении земельного участка	---
2	Площадь земельного участка $\pm$ величина погрешности определения площади ( $P \pm \Delta P$ ), м <sup>2</sup>	<b>84</b>
3	Формула, примененная для расчета предельной допустимой погрешности определения площади земельного участка ( $\Delta P$ ), м <sup>2</sup>	$\Delta P = 3.5 * M_t * \sqrt{P}$
4	Площадь земельного участка согласно сведениям Единого государственного реестра недвижимости ( $P_{\text{кад}}$ ), м <sup>2</sup>	84
5	Оценка расхождения $P$ и $P_{\text{кад}}$ ( $P - P_{\text{кад}}$ ), м <sup>2</sup>	0
6	Предельный минимальный и максимальный размер земельного участка ( $P_{\text{мин}}$ и $P_{\text{макс}}$ ), м <sup>2</sup>	$P_{\text{мин}}=600$ $P_{\text{макс}}=1500$
7	Кадастровый или иной номер (обозначение) здания, сооружения, объекта незавершенного строительства, расположенного на земельном участке	---
8	Иные сведения	---

## Сведения об уточняемых земельных участках

### 1. Сведения о характерных точках границы уточняемого земельного участка с кадастровым номером 31:23:0301005:96

Зона №1

Обозначение характерных точек границы	Существующие координаты, м		Уточненные координаты, м		Метод определения координат	Средняя квадратическая погрешность положения характерной точки (M <sub>t</sub> ), м	Формулы, примененные для расчета средней квадратической погрешности определения координат характерной точки (M <sub>t</sub> ), м
	X	Y	X	Y			
1	2	3	4	5	5	6	7
н67	----	----	400074.81	2265471.15	метод спутниковых геодезических измерений	0.1	---
н68	----	----	400086.23	2265485.07	метод спутниковых геодезических измерений	0.1	---
н69	----	----	400072.30	2265496.47	метод спутниковых геодезических измерений	0.1	---
н66	----	----	400060.90	2265482.56	метод спутниковых геодезических измерений	0.1	---
н67	----	----	400074.81	2265471.15	метод спутниковых геодезических измерений	0.1	---

### 2. Сведения о частях границы уточняемого земельного участка с кадастровым номером 31:23:0301005:96

Обозначение части границы		Горизонтальное проложение (S), м	Описание прохождения части границы	Отметка о наличии земельного спора
от т.	до т.			
1	2	3	4	5
н67	н68	18.01	---	
н68	н69	18.00	---	
н69	н66	17.98	---	
н66	н67	17.99	---	

### 3. Общие сведения об уточняемом земельном участке с кадастровым номером 31:23:0301005:96

№ п/п	Наименование характеристик земельного участка	Значение характеристики
1	2	3
1	Адрес земельного участка	Белгородская область, г.Алексеевка, ул.Шапошникова

### Сведения об уточняемых земельных участках

	Местоположение земельного участка (при отсутствии присвоенного адреса)	---
	Дополнительные сведения о местоположении земельного участка	---
2	Площадь земельного участка $\pm$ величина погрешности определения площади ( $P \pm \Delta P$ ), м <sup>2</sup>	<b>324</b>
3	Формула, примененная для расчета предельной допустимой погрешности определения площади земельного участка ( $\Delta P$ ), м <sup>2</sup>	$\Delta P = 3.5 * M_t * \sqrt{P}$
4	Площадь земельного участка согласно сведениям Единого государственного реестра недвижимости ( $P_{\text{кад}}$ ), м <sup>2</sup>	324
5	Оценка расхождения $P$ и $P_{\text{кад}}$ ( $P - P_{\text{кад}}$ ), м <sup>2</sup>	0
6	Предельный минимальный и максимальный размер земельного участка ( $P_{\text{мин}}$ и $P_{\text{макс}}$ ), м <sup>2</sup>	$P_{\text{мин}}=600$ $P_{\text{макс}}=1500$
7	Кадастровый или иной номер (обозначение) здания, сооружения, объекта незавершенного строительства, расположенного на земельном участке	---
8	Иные сведения	---

## Сведения об уточняемых земельных участках

### 1. Сведения о характерных точках границы уточняемого земельного участка с кадастровым номером 31:23:0302004:24

Зона №1

Обозначение характерных точек границы	Существующие координаты, м		Уточненные координаты, м		Метод определения координат	Средняя квадратическая погрешность положения характерной точки (M), м	Формулы, примененные для расчета средней квадратической погрешности определения координат характерной точки (M), м
	X	Y	X	Y			
1	2	3	4	5	5	6	7
н221	----	----	399880.52	2265048.23	метод спутниковых геодезических измерений	0.1	---
н206	----	----	399897.40	2265071.03	метод спутниковых геодезических измерений	0.1	---
н207	----	----	399883.77	2265080.33	метод спутниковых геодезических измерений	0.1	---
н208	----	----	399866.75	2265052.50	метод спутниковых геодезических измерений	0.1	---
н209	----	----	399869.96	2265049.80	метод спутниковых геодезических измерений	0.1	---
н210	----	----	399867.01	2265046.29	метод спутниковых геодезических измерений	0.1	---
н211	----	----	399863.79	2265048.99	метод спутниковых геодезических измерений	0.1	---
н212	----	----	399859.95	2265044.42	метод спутниковых геодезических измерений	0.1	---
н213	----	----	399860.86	2265043.66	метод спутниковых геодезических измерений	0.1	---
н214	----	----	399860.52	2265043.24	метод спутниковых геодезических измерений	0.1	---
н215	----	----	399861.54	2265042.38	метод спутниковых геодезических измерений	0.1	---

## Сведения об уточняемых земельных участках

н216	----	----	399861.90	2265042.79	метод спутниковых геодезических измерений	0.1	—
н217	----	----	399863.16	2265041.73	метод спутниковых геодезических измерений	0.1	—
н218	----	----	399862.47	2265040.90	метод спутниковых геодезических измерений	0.1	—
н219	----	----	399859.73	2265037.65	метод спутниковых геодезических измерений	0.1	—
н220	----	----	399867.08	2265031.74	метод спутниковых геодезических измерений	0.1	—
н221	----	----	399880.52	2265048.23	метод спутниковых геодезических измерений	0.1	—

### 2. Сведения о частях границы уточняемого земельного участка с кадастровым номером 31:23:0302004:24

Обозначение части границы		Горизонтальное проложение (S), м	Описание прохождения части границы	Отметка о наличии земельного спора
от т.	до т.			
1	2	3	4	5
н221	н206	28.37	—	
н206	н207	16.50	—	
н207	н208	32.62	—	
н208	н209	4.19	—	
н209	н210	4.59	—	
н210	н211	4.20	—	
н211	н212	5.97	—	
н212	н213	1.19	—	
н213	н214	0.54	—	
н214	н215	1.33	—	
н215	н216	0.55	—	
н216	н217	1.65	—	
н217	н218	1.08	—	
н218	н219	4.25	—	
н219	н220	9.43	—	
н220	н221	21.27	—	

### 3. Общие сведения об уточняемом земельном участке с кадастровым номером 31:23:0302004:24

№ п/п	Наименование характеристик земельного участка	Значение характеристики
1	2	3

### Сведения об уточняемых земельных участках

1	Адрес земельного участка	Белгородская область, г.Алексеевка, пер.Маслоделов, д.21"а"
	Местоположение земельного участка (при отсутствии присвоенного адреса)	---
	Дополнительные сведения о местоположении земельного участка	---
2	Площадь земельного участка $\pm$ величина погрешности определения площади ( $P \pm \Delta P$ ), м <sup>2</sup>	<b>672</b>
3	Формула, примененная для расчета предельной допустимой погрешности определения площади земельного участка ( $\Delta P$ ), м <sup>2</sup>	$\Delta P = 3.5 * M_t * \sqrt{P}$
4	Площадь земельного участка согласно сведениям Единого государственного реестра недвижимости ( $P_{\text{кад}}$ ), м <sup>2</sup>	672
5	Оценка расхождения $P$ и $P_{\text{кад}}$ ( $P - P_{\text{кад}}$ ), м <sup>2</sup>	---
6	Предельный минимальный и максимальный размер земельного участка ( $P_{\text{мин}}$ и $P_{\text{макс}}$ ), м <sup>2</sup>	$P_{\text{мин}}=600$ $P_{\text{макс}}=1500$
7	Кадастровый или иной номер (обозначение) здания, сооружения, объекта незавершенного строительства, расположенного на земельном участке	31:23:0301005:99
8	Иные сведения	---

## Сведения об образуемых земельных участках и их частях

### 1. Сведения о характерных точках границ образуемых земельных участков

Обозначение земельного участка

31:23:0301005:3У1

Зона №1

Обозначение характерных точек границы	Координаты, м		Метод определения координат	Средняя квадратическая погрешность определения координат характерной точки (M <sub>t</sub> ), м	Формулы, примененные для расчета средней квадратической погрешности определения координат
	X	Y			
1	2	3	4	5	6
н160	399993.59	2265155.71	метод спутниковых геодезических измерений	0.2	—
н179	400007.19	2265176.16	метод спутниковых геодезических измерений	0.2	—
н180	399973.72	2265198.80	метод спутниковых геодезических измерений	0.2	—
н166	399959.78	2265178.30	метод спутниковых геодезических измерений	0.2	—
н160	399993.59	2265155.71	метод спутниковых геодезических измерений	0.2	—

### 2. Сведения о частях границ образуемых земельных участков

Обозначение земельного участка

31:23:0301005:3У1

Обозначение части границы		Горизонтальное проложение (S), м	Описание прохождения части границ	Отметка о наличии земельного спора о местоположении границ земельного участка
от т.	до т.			
1	2	3		4
н160	н179	24.56	—	
н179	н180	40.41	—	
н180	н166	24.79	—	
н166	н160	40.66	—	

### 3. Общие сведения об образуемых земельных участках

Обозначение земельного участка

31:23:0301005:3У1

№ п/п	Наименование характеристик земельного участка	Значение характеристики
1	2	3
1	Адрес земельного участка	обл Белгородская, г.Алексеевка, ул.Шапошникова, д.3
2	Категория земель	Земли населенных пунктов

### Сведения об образуемых земельных участках и их частях

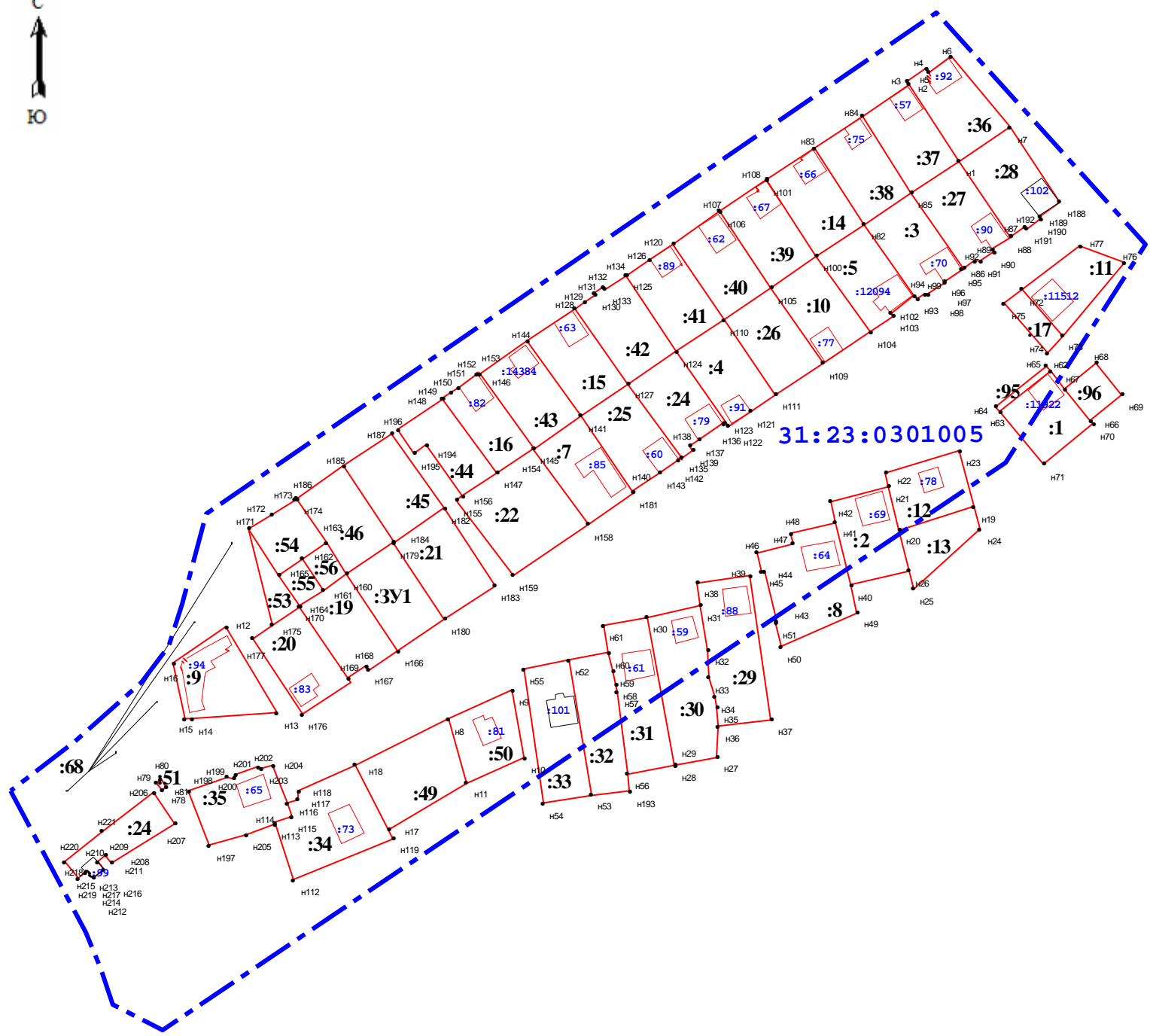
3	Вид разрешенного использования	для индивидуального жилищного строительства
4	Площадь земельного участка $\pm$ величина погрешности определения площади ( $P \pm \Delta P$ ), м <sup>2</sup>	<b>1000</b>
5	Формула, примененная для расчета предельной допустимой погрешности определения площади земельного участка ( ), м <sup>2</sup>	$\Delta P = 3.5 * M_t * \sqrt{P}$
6	Предельный минимальный и максимальный размер земельного участка ( $P_{\text{мин}}$ ) и ( $P_{\text{макс}}$ ), м <sup>2</sup>	$P_{\text{мин}} = 600$ $P_{\text{макс}} = 3000$
7	Кадастровый или иной номер объекта недвижимости, расположенного на земельном участке	
8	Кадастровые номера исходных земельных участков	
	Иное	
9	Иные сведения	

#### 4. Сведения о земельных участках, посредством которых обеспечивается доступ (проход или проезд от земельных участков общего пользования) к образуемым земельным участкам

№ п/п	Кадастровый номер или обозначение земельного участка, для которого обеспечивается доступ	Кадастровый номер или обозначение земельного участка, посредством которого обеспечивается доступ
1	2	4



# Схема границ земельных участков



Масштаб 1:2500

Условные обозначения:	
Границы земельного участка	
существующая часть границы земельного участка	
вновь образованная или уточненная часть границы земельного участка	
Характерная точка границы земельного участка	
Контур здания, сооружения, объекта незавершенного строительства, размеры которого могут быть переданы в масштабе графической части	
Часть контура здания образованного проекцией существующего наземного конструктивного элемента здания, сооружения, объекта незавершенного строительства	
Часть контура здания образованного проекцией вновь образованного наземного конструктивного элемента здания, сооружения, объекта незавершенного строительства	
Граница кадастрового квартала	
Номер кадастрового квартала	<b>31:23:0301005</b>
Кадастровый номер уточняемого земельного участка	<b>:14</b>
Кадастровый номер здания	<b>:22</b>
Обозначение образуемого земельного участка	<b>:3Y1</b>
Характерная точка контура здания	
Пункт геодезической основы:	
а) пункт государственной геодезической сети	
б) пункт опорной межевой сети	
Точка съемочного обоснования	
Направления геодезических построений при создании съемочного обоснования	
Направления геодезических построений при определении координат характерных точек границ земельного участка	